



DRESSER
SAGINUMA RAISONVERT

PLAN BOOK



図面をご覧になる際の注意事項

- 1 ■この図面集は、一部「重要事項説明書」の添付図面を兼ねております。ご購入に際しては、この図面集をご覧になり、ご不明な点は係員までお問い合わせください。
- 2 ■図面は設計図書を基に描き起こしたものです。図面作成時および印刷時に生じる誤差やずれ、施工誤差等により、完成したものと異なる場合があります。また、カーテン、家具、家電製品等の設置にあたっては、ご購入者の引渡し前に行う内覧会時等に実測された上で行っていただきますようお願いいたします。
- 3 ■植栽および各図面に表示された諸設備は、デザイン化されたものであり、実際とは異なります。
- 4 ■行政指導または施工上の理由および改良のため、建物内外の形状、設備、仕様、外構、植栽(本数、樹種、位置)等に変更が生じる場合があります。
- 5 ■建物概要に掲載されている面積、建築確認番号等は建築確認申請に基づいており、行政指導、計画変更確認申請等により変更になる場合があります。
- 6 ■掲載の縮尺、方位等はトレース、印刷製版の過程で多少の誤差が生じる場合があります。
- 7 ■敷地外の電柱等の施設の記載は現況を基に描き起こしたものです。将来的に状況が異なる場合があります。
- 8 ■隣接の道路、建物等周辺環境につきましては、ご購入までに現地で十分お確かめください。
- 9 ■図面に記載されている寸法、高さ等の単位は、敷地配置図記載の道路幅員、道路境界、隣地境界、高低差レベル表示(単位：m)を除き全てミリメートルです。道路幅員は小数点第2位以下、高低差レベルは小数点第3位以下を切り捨て、その他寸法、高さ等の表示は小数点以下を切り捨てとしています。また施工上誤差が生じる場合があります。
- 10 ■全ての面積は壁芯計算で表示し、小数点第3位以下は切り捨てとしております。
- 11 ■専有面積は、建築基準法に基づき壁の中心線からの寸法で計算する壁芯計算にて表示しております。したがって、内法寸法によって計算する登記簿面積は専有面積より少なくなります。
- 12 ■専有面積には住戸内の共用配管スペース(PS)、住戸内配管スペース(P)が含まれております。また住戸外のメーターボックス(MB)、共用配管スペース(PS)、電気配管スペース(EPS)は含まれておりません。
- 13 ■坪数は、1㎡＝0.3025坪で換算し、小数点第3位以下を切り捨てとしております。
- 14 ■畳数は、壁芯面積を1畳あたり1.62㎡で換算し、小数点第2位以下を切り捨て、図面表示を(約○.○畳)としております。
- 15 ■畳数には、システムキッチン、下部が空いている吊戸棚、カウンターの部分、室内側に張り出している柱型、住戸内配管スペース(P)、ふかし壁の部分は含まれます。
- 16 ■バルコニー、サービスバルコニーに設置されるエアコン室外機のためのスペースは、室外機置場として算定しておりません。
- 17 ■各住戸周りの共用廊下、階段、エレベーター等の共用部分および隣接住戸については、同タイプの住戸でも階数等により形状が異なる場合がありますので、住戸タイプ図と合わせて各階平面図をご参照ください。
- 18 ■共用部分の照明、空調設備、コンセント、防犯カメラ、樹、マンホール、床ハッチ、ピット通気、グレーチング、点検口等の諸設備は、住戸タイプ図で表現しているものを除き図面上省略しております。
- 19 ■外構フェンスの足元に基礎が設置されますが、敷地配置図、各階平面図、住戸タイプ図は図面上省略しております。
- 20 ■雨樋、通気管、排水管、排水口の位置は、施工上の理由および改良のため変更される場合があります。
- 21 ■消火器等消防設備は、エントランス、共用廊下をはじめとした共用部分に設置されます。設置位置の詳細については、所轄消防署の指導により建物引渡しまでに決定いたします。
- 22 ■建築基準法等関係法令、行政指導およびプライバシーの関係上、窓ガラスは不透明(型板)ガラス、網入不透明(型板)ガラス、耐熱強化透明ガラス等となる場合があります。詳細は住戸タイプ図にてご確認ください。
- 23 ■近隣住民との協議により階段、共用廊下等に目隠し対策を施す場合があります。
- 24 ■立面図には雨樋、面格子、網戸、物干金物、フェンス、塀、ベントキャップ、設備配管および機器、外壁仕上げ目地、タイル表現、擁壁仕上げ等を省略しております。またガラス、格子等透過性のある部分は背景を省略し、手摺やフェンス等の形状は表現を簡略化しております。
- 25 ■敷地内の外構に施工される植栽は、引渡し時は施工直後のため植栽が生えそわない状態となります。また中高木には、一部を除き支柱が設置されます。
- 26 ■外構通路等に設置される両開き表示の扉は、床面等に固定するためのフランス落としが設置されるため、通常は片側扉のみの利用になります。また強風等悪天候時には風にあおられる音が発生することがあります。
- 27 ■仕上表、住戸タイプ図の天井高記載の寸法は、おおよその天井高を表します。図面上、壁の厚さ、柱の大きさ、梁型、下り天井の形状については、階数により異なる場合がありますので、詳細は係員にお問い合わせください。タイプ図において、コンクリートの柱、梁の大きさおよび戸境壁の厚さが上階で小さくなる箇所がありますが、当該箇所の大さきおよび厚さが最も大きい低層階の場合で表現しています。
- 28 ■梁の断熱材の厚さにより天井下り位置が異なる場合があります。また、断熱材の設置により壁の位置が変更になる場合があります。
- 29 ■住戸タイプ図に記載されている設備等の位置は概略です。設備機器、コンセント、アウトレット等の取付位置は、施工上の理由および改良のため一部変更される場合があります。
- 30 ■住戸タイプ図に記載された出入表示マーク(凡例：▲)は室内から屋外への出入可能な窓を示すものです。なお玄関ドアには出入用表示を省略しております。
- 31 ■同タイプの住戸でも階数等により異なる形状、ガラスの厚さ等が異なる場合があります。
- 32 ■木製建具はエアコン設置スペースの確保、下り天井、梁型により高さが異なる場合があります。
- 33 ■住戸の扉や窓の開き勝手および開き角度、開口寸法、形状等は施工上、安全上の理由により変更が生じる場合があります。
- 34 ■開閉できる窓、キッチンの外部開き扉には網戸が設置されております。
- 35 ■FIX窓の表示がある窓は開閉できません。
- 36 ■システムキッチン、洗面化粧台(三面鏡収納を含む)、吊戸棚等収納の扉開きは図面上省略しております。またシステムキッチン、洗面化粧台、ユニットバス、便器等の形状は、図面上細部を省略しております。
- 37 ■タイプ、部屋により窓の高さ、カーテンボックスの高さ、扉の高さ等が異なる場合があります。また、収納やクローゼット等は梁、設備配管等により使用できる有効部分が限られる場合があります。
- 38 ■住戸内にはエアコン配管用スリーブ、換気のための給気口が設置されておりますが、図面上省略しております。タイプ、部屋により大きさ、設置個数が異なります。
- 39 ■ウォークインクローゼット、マルチスペースおよび納戸は、建築基準法上の居室ではありません。またウォークインクローゼットおよび納戸は、エアコンを設置することはできません。■マルチスペースは建築基準法上の居室ではありません。
- 40 ■下足入、シューズインクローク、物入の上部等に設置される分電盤の前面は下部の収納部分よりスペースが狭くなります。また、分電盤の前には物を置けません。
- 41 ■床暖房の範囲は温水パネルの外形のみ表示しております。パネルのすき間では温度差が生じます。
- 42 ■天井、壁の一部には下地材の違いによる目地分かれが出る場合があります。
- 43 ■ビニルクロス、長尺塩ビシート等の仕上材は、製品の性質上継ぎ目が見れる場合があります。
- 44 ■洗面化粧台室内の洗濯機用防水バンは外寸640mm×640mmのサイズです。洗濯機のメーカーおよび機種により設置できない場合があります。
- 45 ■冷蔵庫置場は約700mm×700mmのサイズでスペースを確保しております。冷蔵庫購入の際は実際の寸法を確認してご購入ください。
- 46 ■フローリング、石、タイル等の目地は、一部を除き図面上省略しております。
- 47 ■専有部のフローリングの表面材は、オレフィン系のシート(複合フローリング)を採用しております。
- 49 ■エアコン、照明等は取り付け位置により、機種、サイズ等が限られる場合があります。

追加 ■104、105号室の洋室(2)には、建築基準法上の採光緩和を受けるための照明器具が設置されています。

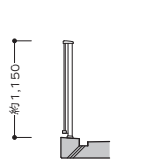
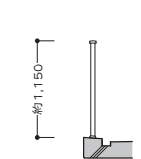
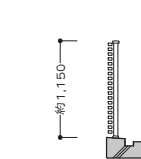
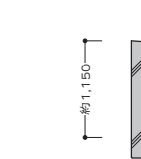
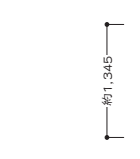
- 50 ■住戸タイプ図の壁点検口および洗面化粧台下部等の床点検口は図面上省略しております。
- 51 ■一部窓には落下防止等のため手摺および開放制限を設置しております。詳細は住戸タイプ図にてご確認ください。
- 52 ■住戸タイプ図のエアコン用コンセントは図面上省略しております。
- 53 ■避難ハッチは階数によって位置が異なりますので、各階平面図、住戸タイプ図にてご確認ください。また、設置部分には段差があります。避難ハッチの位置は施工上の理由または行政指導により変更が生じることがあります。
- 54 ■エアコン室外機、給湯器附近に設置される排水用溝は図面上省略しております。
- 55 ■エアコン室外機の設置が可能な部分のうち、「2段積」の表記がある箇所については、エアコン設置の際に専用ラック等が必要になります。詳細は、住戸タイプ図にてご確認ください。

以上、予めご了承ください。

【住戸タイプ図 凡例一覧】

	2口コンセント		浴室換気暖房乾燥機コントローラー(24時間換気スイッチ)
	3口コンセント		消火器
	アース付2口コンセント		床下点検口
	マルチメディアコンセント(アース付2口、テレビ2口、LAN1口)		掃出し窓
	コンセント(コンセント1口、電話1口、USB2口)	-----	下り天井及び梁位置
	保安灯(2口コンセント付)		ドレイン
	インターホン玄関子機	CH	天井高
	住宅情報盤インターホン親機	EPS	配線スペース
	ブラケットライト	MB	メーターボックス
	ダウンライト	PS	共用配管スペース
	引掛シーリング	P	住戸内配管スペース
	分電盤		エアコン室内機取付位置(エアコン用コンセント付) ※リビング・ダイニング100V/200V兼用、その他居室100V
	情報機器スペース		エアコン室外機取付位置
	差動式スポット型熱感知器		エアコン室外機取付位置(2段積) ※専用ラックが必要になります。
	定温式スポット型熱感知器		床暖房範囲
	火災報知ベル		収納
	給湯器		コンクリート壁
	給水栓		避難ハッチ
	混合水栓		上部避難ハッチ
	混合水栓(浄水器一体型)		Low-E網入不透明(型板)複層ガラス
	シャワー付混合水栓		Low-E耐熱強化透明複層ガラス(防犯フィルム貼り)
	吸込口		Low-E不透明(型板)複層ガラス
	壁付給気口(中居室)		Low-E透明ガラス
	排気口		※凡例のない窓のガラス種類についてはLow-E透明複層ガラスとなります。※凡例のない住戸サッシの遮音等級はT1等級相当となります。
	給湯コントローラー		サッシ遮音等級相当 ※表記のない箇所は、T1クラス相当サッシとなります。
	床暖房コントローラー		
	レンジフードファン		
	浴室換気暖房乾燥機		

【バルコニー、サービスバルコニー手摺断面図】 [scale＝約1/90] ※住戸タイプ図の表記とあわせてご覧ください。

				
〔ガラス手摺〕	〔アルミ縦格子手摺〕	〔アルミ横格子手摺〕	〔コンクリート手摺〕	〔コンクリート手摺〕

【間取り表記凡例】

LD リビング・ダイニング　K キッチン　M マルチスペース　WIC ウォークインクローゼット　SIC シューズインクローク
N 納戸　MC マルチ収納

LAND PLAN

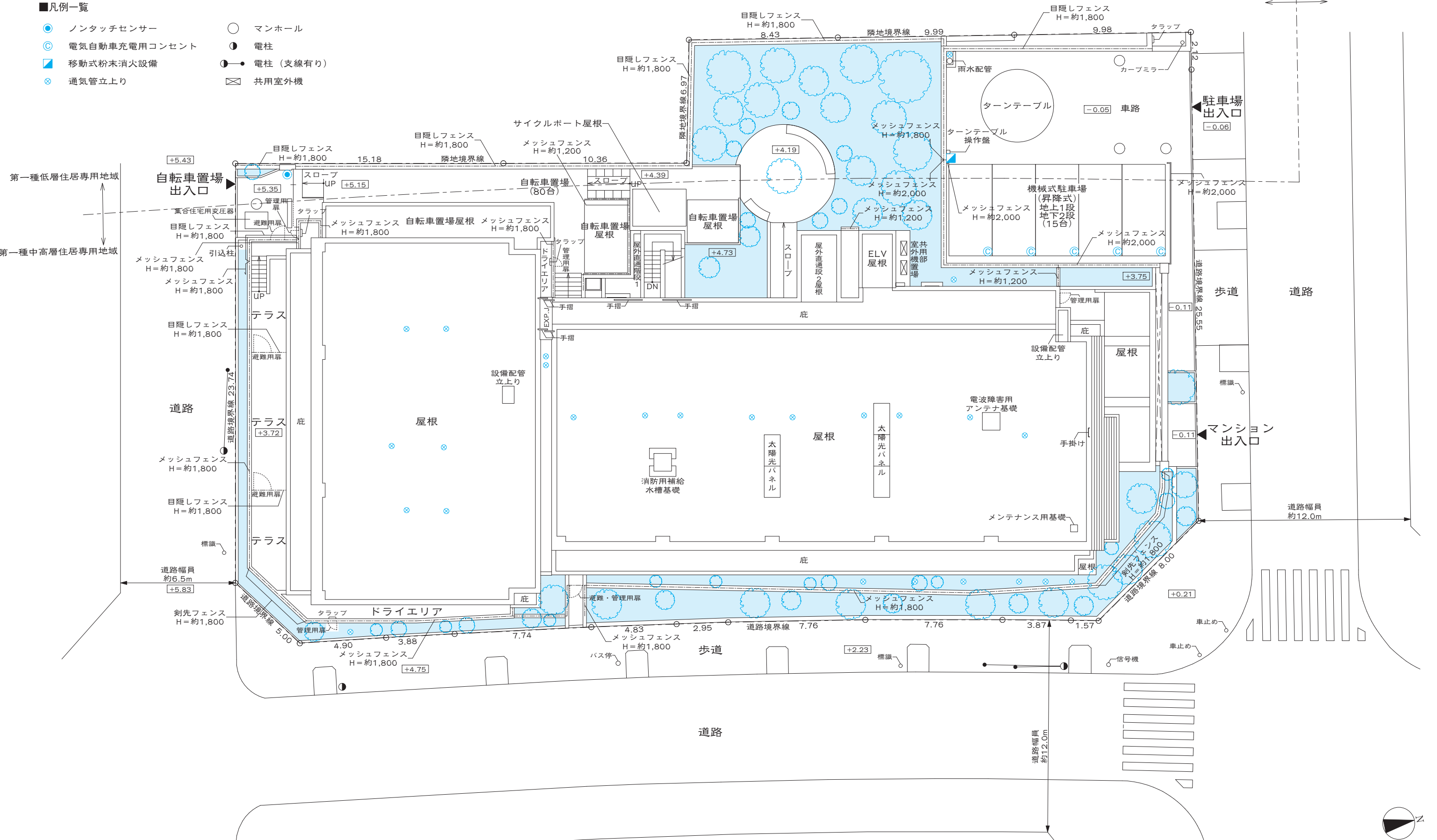
[敷地配置図]

scale=1/200

■凡例一覧

- ノンタッチセンサー
- マンホール
- ◎ 電気自動車充電用コンセント
- 電柱
- 移動式粉末消火設備
- 電柱 (支線有り)
- ⊗ 通気管立上り
- ⊠ 共用室外機

第一種低層住居専用地域 第一種中高層住居専用地域

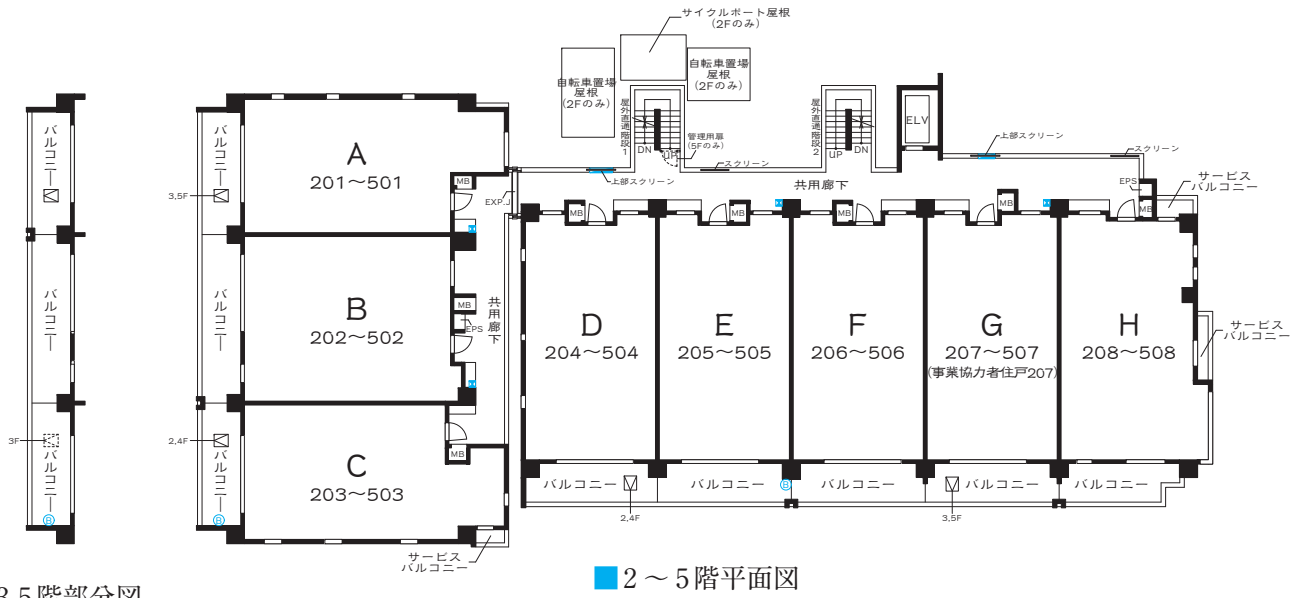


FLOOR PLAN

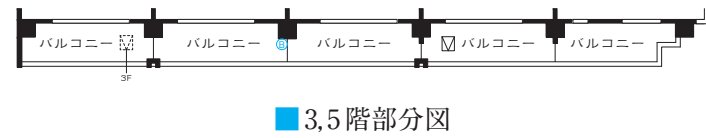
[各階平面図]

scale ≒ 1/350

- 凡例一覧
- 屋内消火栓
 - 消火器
 - △ 避難ハッチ
 - ▽ 上部避難ハッチ
 - ⓑ 非常ベル



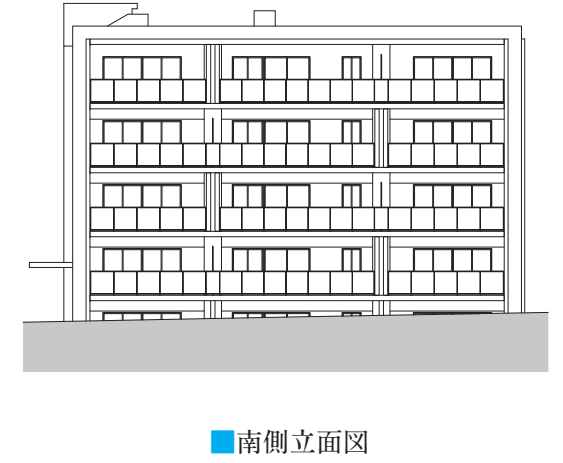
■ 3.5階部分図



ELEVATION PLAN

[立面図]

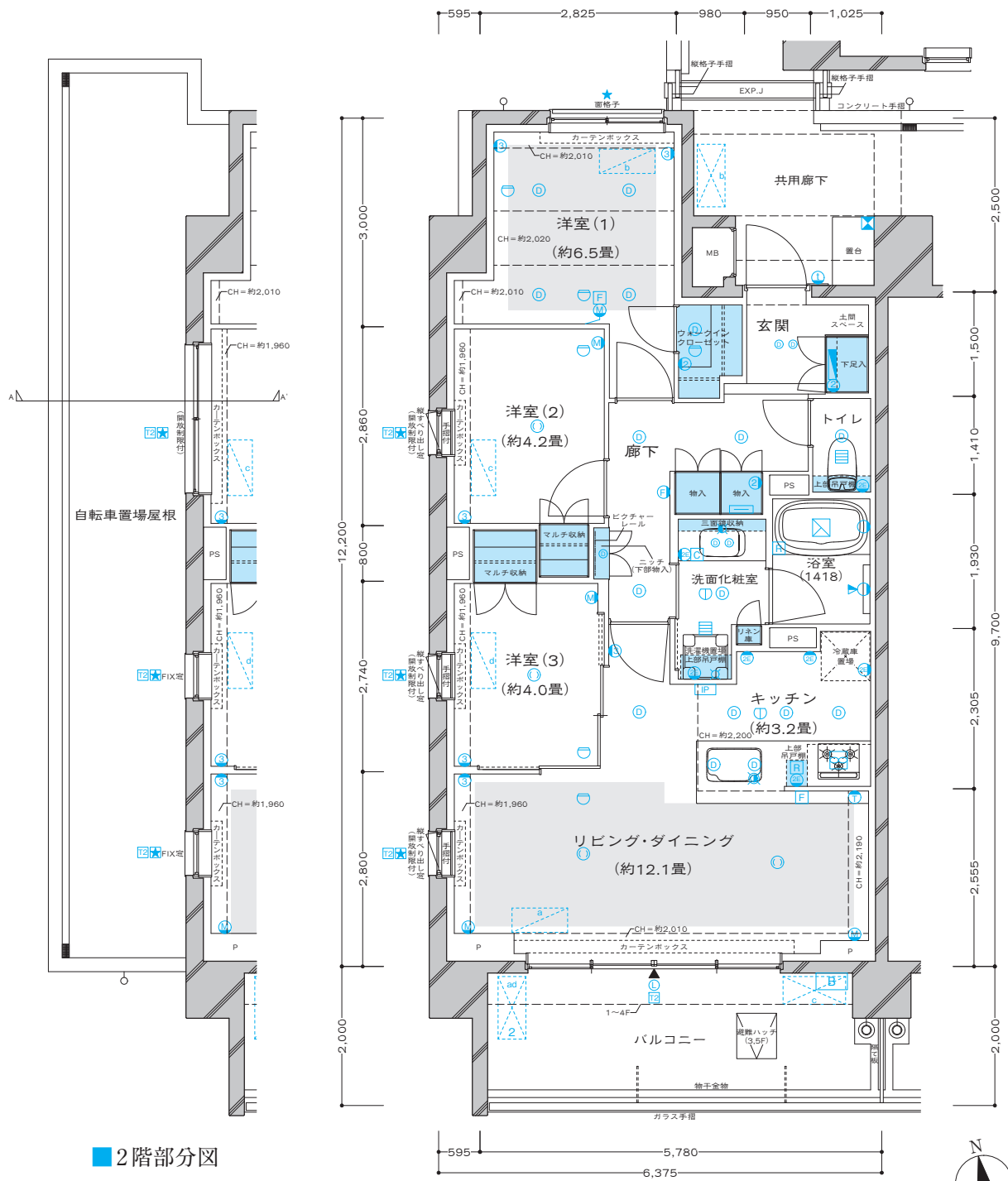
scale ≒ 1/350



TYPE
A
[3LDK+WIC+2MC]

scale=約1/90

A-A' 断面図
scale=約1/120



2階部分図

3.5階部分図

■天井高表(単位: mm)

リビング・ダイニング	洋室(1)-(2)-(3)	キッチン	洗面化粧室	トイレ	玄関	廊下	ウォークインクローゼット
約2,470	約2,470	約2,200	約2,150	約2,150	約2,220	約2,150	約2,300

TYPE
At
[2LDK+M+WIC+2MC]

scale=約1/90

B-B' 断面図
scale=約1/120

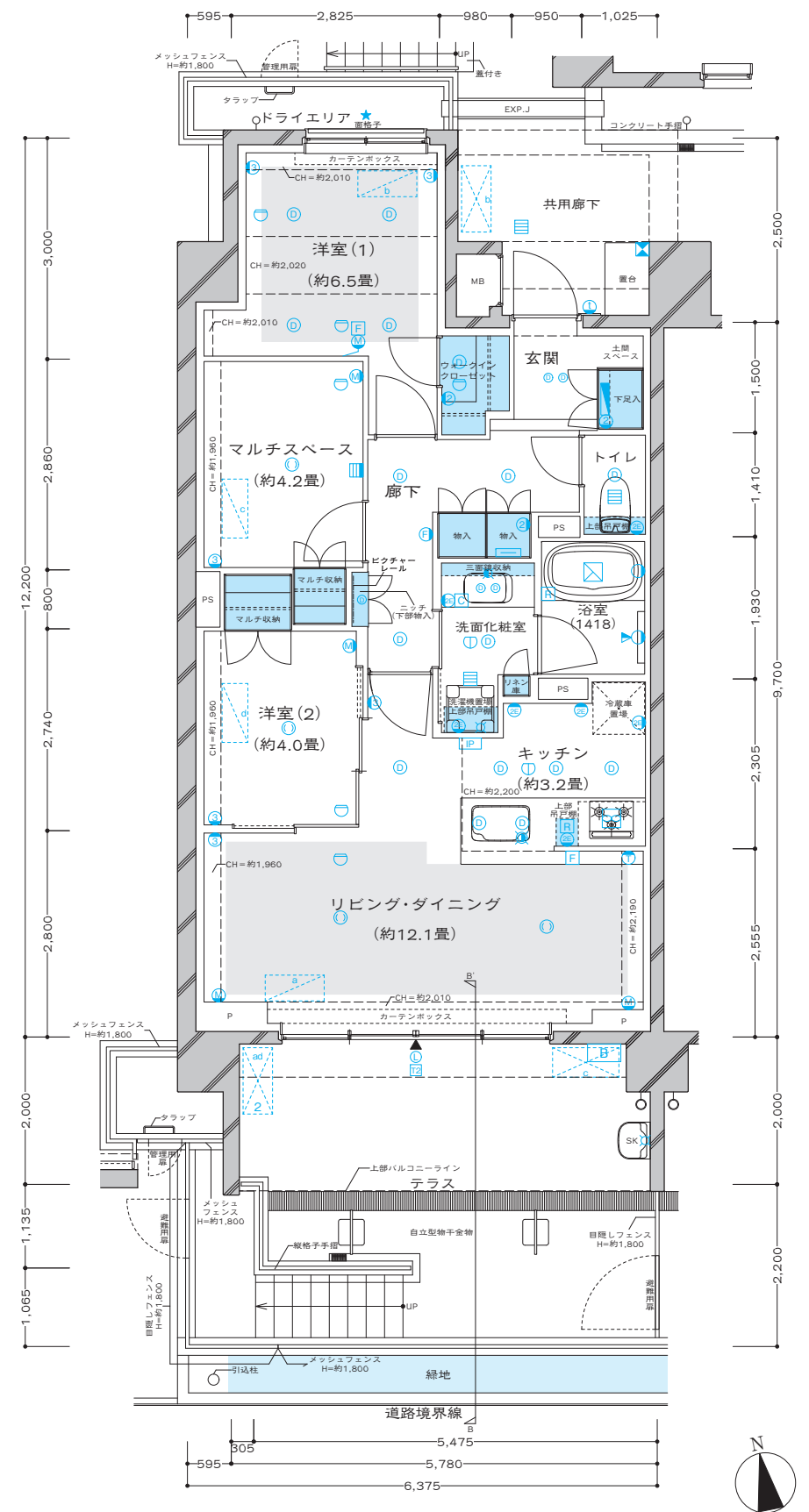


B-B' 断面図 scale=約1/120

■天井高表(単位: mm)

リビング・ダイニング	洋室(1)-(2)	マルチスペース	キッチン	洗面化粧室	トイレ	玄関	廊下	ウォークインクローゼット
約2,470	約2,470	約2,470	約2,200	約2,150	約2,150	約2,220	約2,150	約2,300

5F	501	502	503	504	505	506	507	508
	A	B	C	D	E	F	G	H
4F	401	402	403	404	405	406	407	408
	A	B	C	D	E	F	G	H
3F	301	302	303	304	305	306	307	308
	A	B	C	D	E	F	G	H
2F	201	202	203	204	205	206	207	208
	A	B	C	D	E	F	G	H
1F	101	102	103	104	105	106	107	108
	At	Bt	Ct	D	E	F	G	H

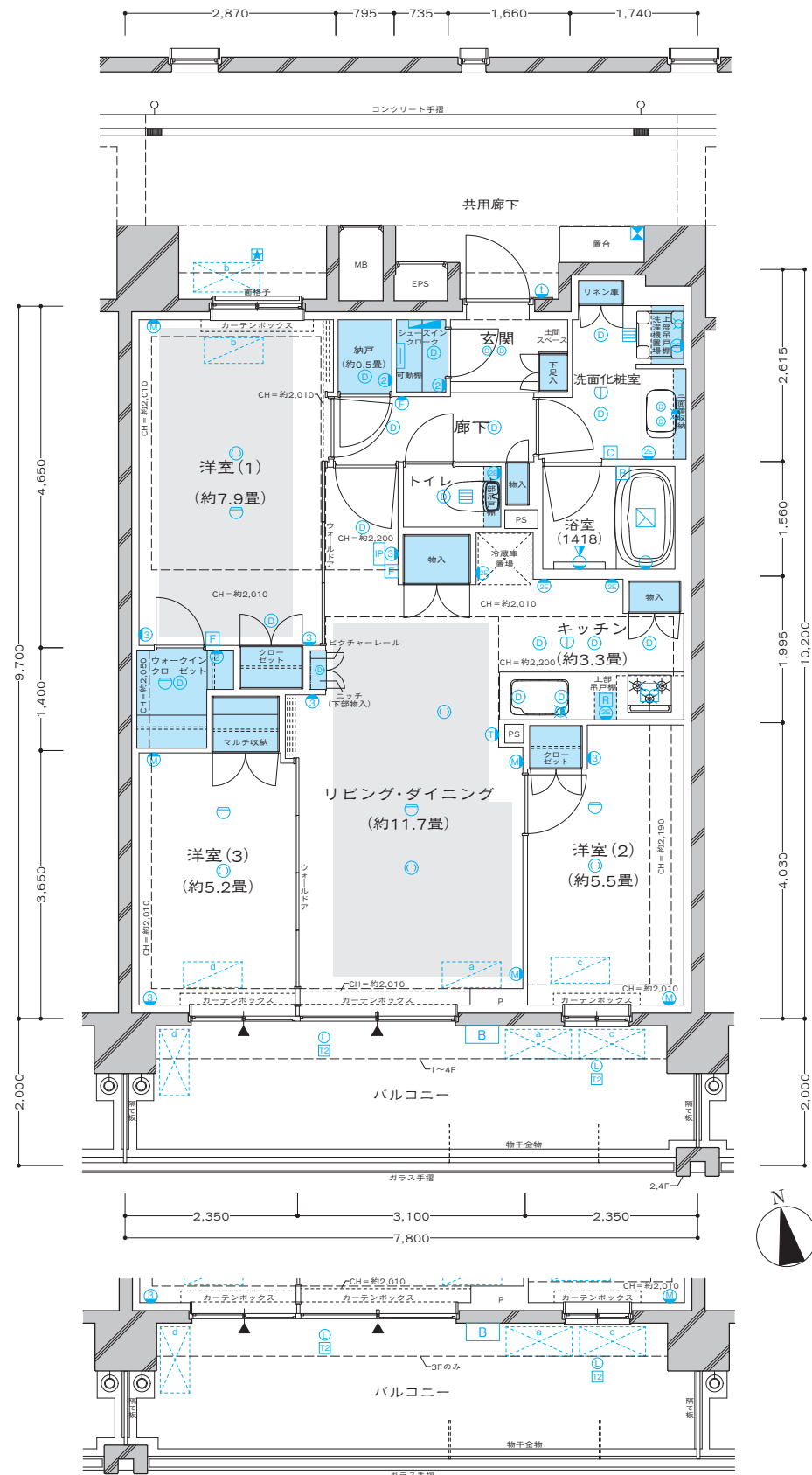


TYPE **B**
 専有面積 76.56㎡ (約23.15坪)
 バルコニー面積 / 15.60㎡ (約4.71坪)
 [3LDK+WIC+SIC+MC+N]

5F	501 A	502 B	503 C	504 D	505 E	506 F	507 G	508 H
4F	401 A	402 B	403 C	404 D	405 E	406 F	407 G	408 H
3F	301 A	302 B	303 C	304 D	305 E	306 F	307 G	308 H
2F	201 A	202 B	203 C	204 D	205 E	206 F	207 G	208 H
1F	101 At	102 Bt	103 Ct	104 D	105 E	106 F	107 G	108 H

南 東

scale=約1/90



3.5階部分図

■天井高表(単位: mm)

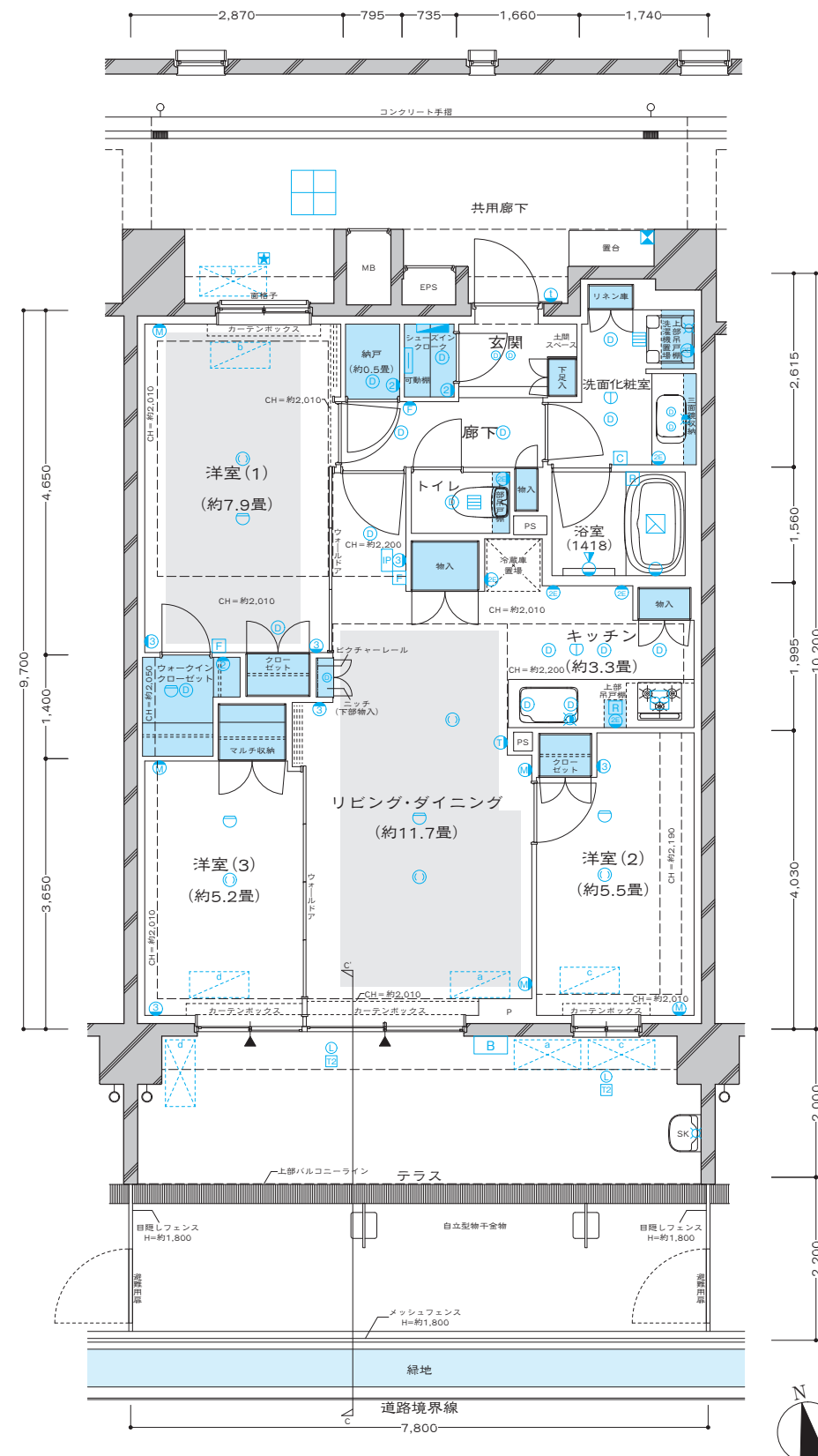
リビング・ダイニング	洋室(1)・(2)・(3)	キッチン	洗面化粧室	トイレ	玄関	廊下	ウォークインクローゼット	シューズインクロー	納戸
約2,470	約2,470	約2,200	約2,150	約2,150	約2,220	約2,150	約2,300	約2,220	約2,150

TYPE **Bt**
 専有面積 76.56㎡ (約23.15坪)
 テラス面積 / 32.76㎡ (約9.90坪)
 [3LDK+WIC+SIC+MC+N]

5F	501 A	502 B	503 C	504 D	505 E	506 F	507 G	508 H
4F	401 A	402 B	403 C	404 D	405 E	406 F	407 G	408 H
3F	301 A	302 B	303 C	304 D	305 E	306 F	307 G	308 H
2F	201 A	202 B	203 C	204 D	205 E	206 F	207 G	208 H
1F	101 At	102 Bt	103 Ct	104 D	105 E	106 F	107 G	108 H

南 東

scale=約1/90



C-C' 断面図 scale=約1/120

■天井高表(単位: mm)

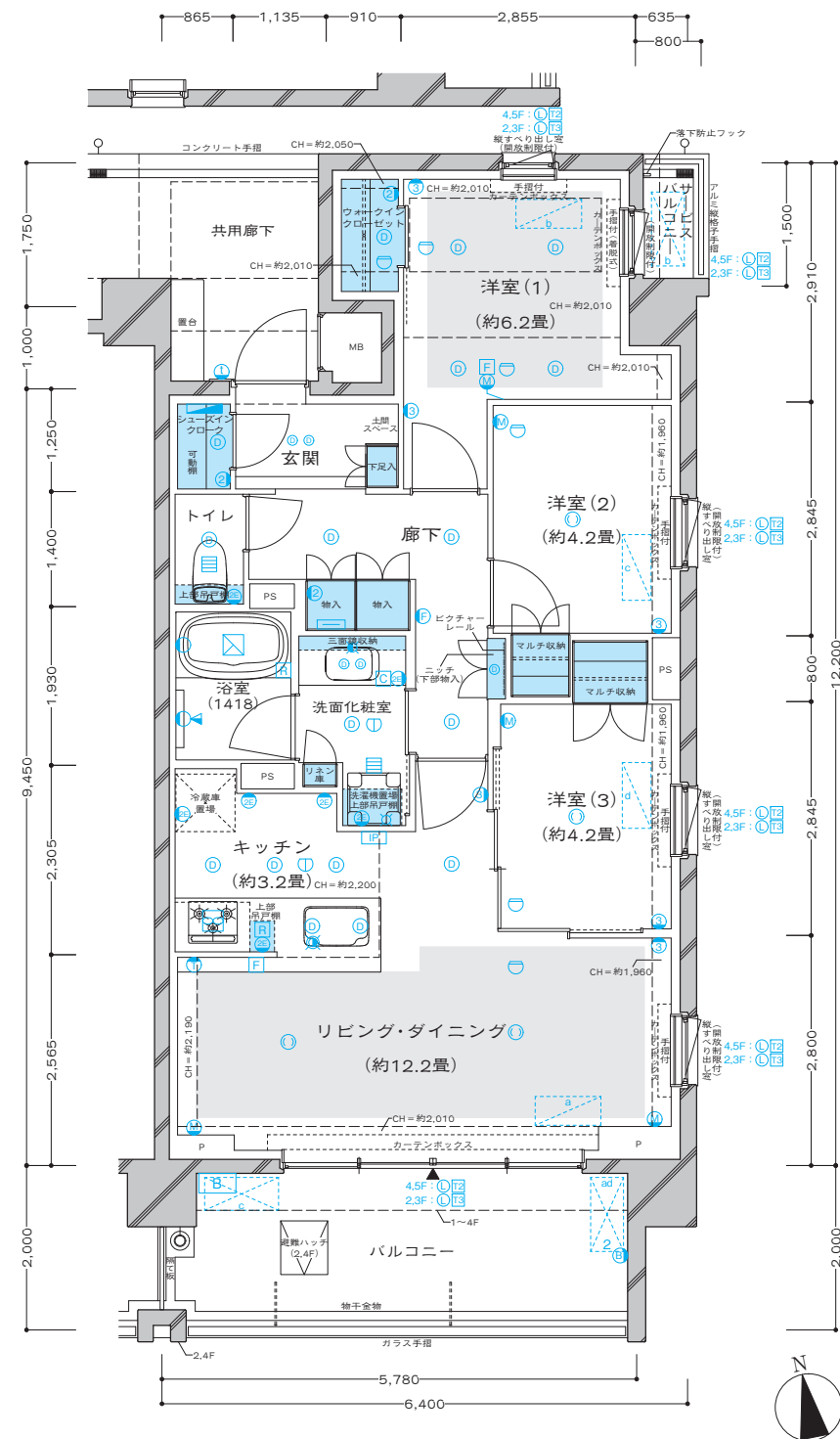
リビング・ダイニング	洋室(1)・(2)・(3)	キッチン	洗面化粧室	トイレ	玄関	廊下	ウォークインクローゼット	シューズインクロー	納戸
約2,470	約2,470	約2,200	約2,150	約2,150	約2,220	約2,150	約2,300	約2,220	約2,150

TYPE **C**
 専有面積 **70.67**㎡ (約21.37坪)
 バルコニー面積 / 11.62㎡ (約3.51坪)
 サービスバルコニー面積 / 1.40㎡ (約0.42坪)
[3LDK+WIC+SIC+2MC]

scale=約1/90

5F	501 A	502 B	503 C	504 D	505 E	506 F	507 G	508 H
4F	401 A	402 B	403 C	404 D	405 E	406 F	407 G	408 H
3F	301 A	302 B	303 C	304 D	305 E	306 F	307 G	308 H
2F	201 A	202 B	203 C	204 D	205 E	206 F	207 G	208 H
1F	101 At	102 Bt	103 Ct	104 D	105 E	106 F	107 G	108 H

南 東



3.5階部分図

■天井高表(単位: mm)

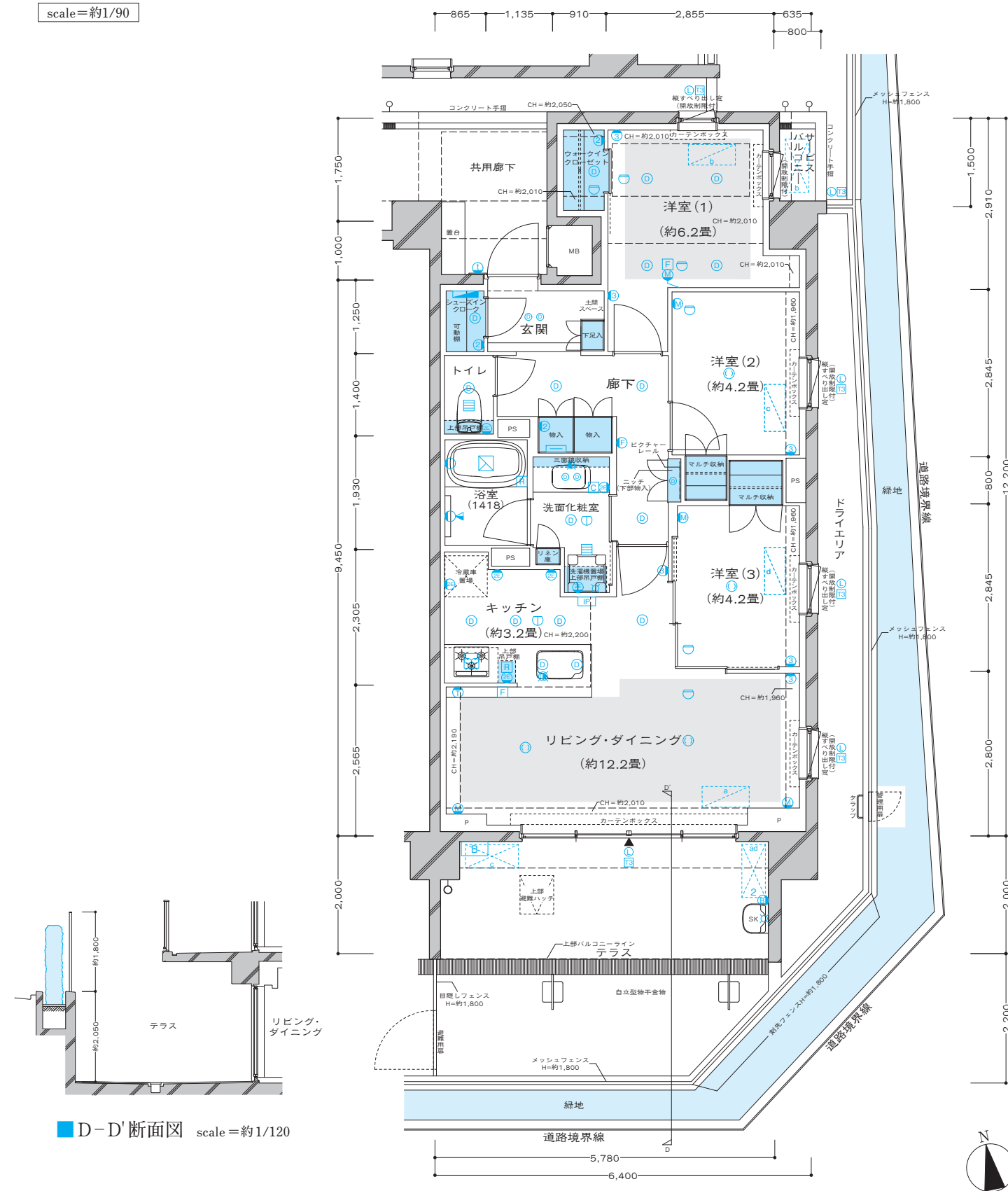
リビング・ダイニング	洋室(1)・(2)・(3)	キッチン	洗面化粧室	トイレ	玄関	廊下	ウォークインクローゼット	シューズインクローク
約2,470	約2,470	約2,200	約2,150	約2,150	約2,220	約2,150	約2,300	約2,220

TYPE **Ct**
 専有面積 **70.67**㎡ (約21.37坪)
 テラス面積 / 23.29㎡ (約7.04坪)
 サービスバルコニー面積 / 1.40㎡ (約0.42坪)
[3LDK+WIC+SIC+2MC]

scale=約1/90

5F	501 A	502 B	503 C	504 D	505 E	506 F	507 G	508 H
4F	401 A	402 B	403 C	404 D	405 E	406 F	407 G	408 H
3F	301 A	302 B	303 C	304 D	305 E	306 F	307 G	308 H
2F	201 A	202 B	203 C	204 D	205 E	206 F	207 G	208 H
1F	101 At	102 Bt	103 Ct	104 D	105 E	106 F	107 G	108 H

南 東



D-D' 断面図 scale=約1/120

■天井高表(単位: mm)

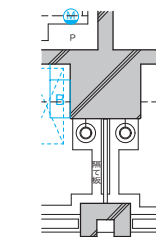
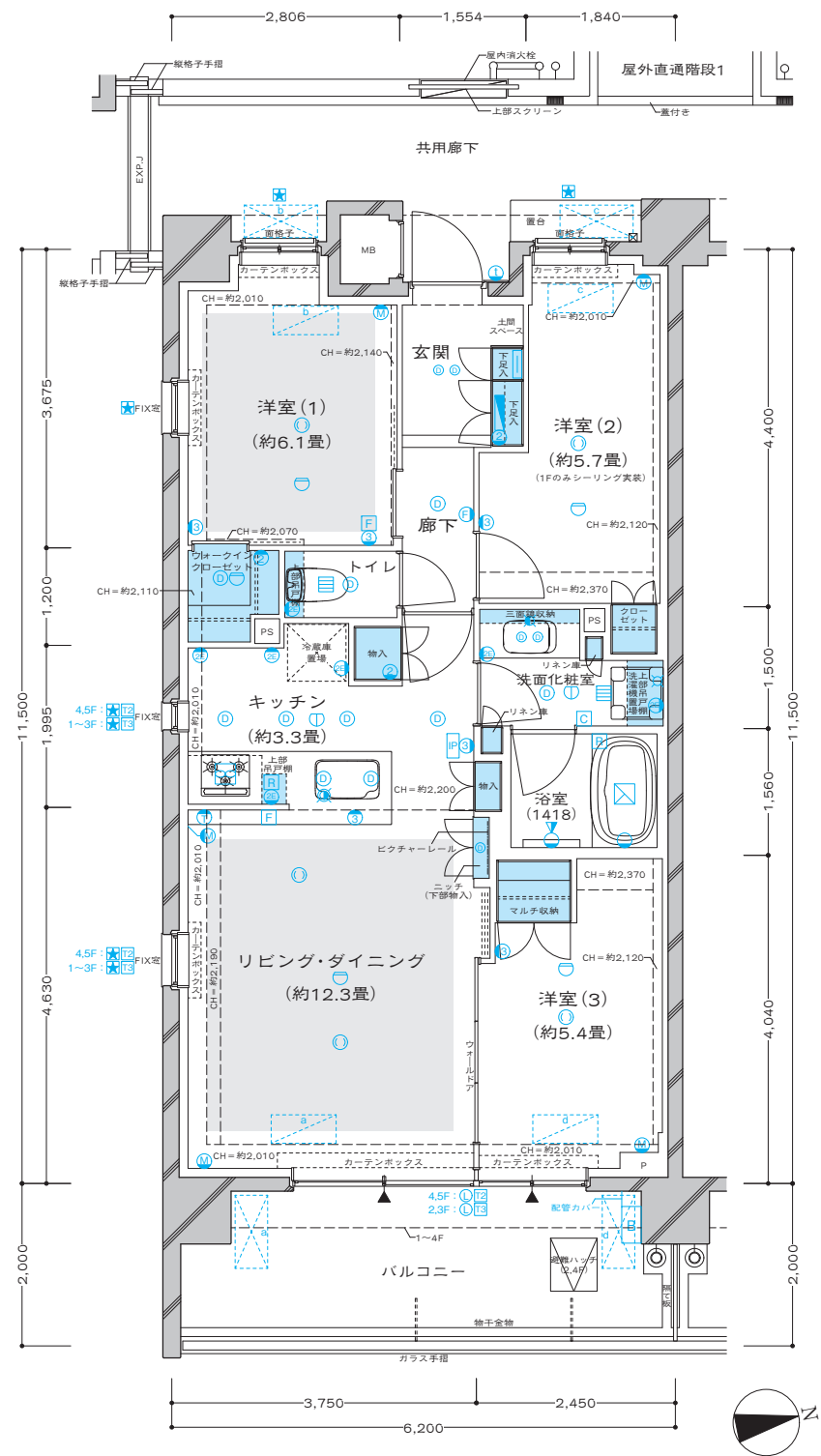
リビング・ダイニング	洋室(1)・(2)・(3)	キッチン	洗面化粧室	トイレ	玄関	廊下	ウォークインクローゼット	シューズインクローク
約2,470	約2,470	約2,200	約2,150	約2,150	約2,220	約2,150	約2,300	約2,220

TYPE **D** 専有面積 **70.17**m² (約21.22坪)
 バルコニー面積/12.40m² (約3.75坪)
[3LDK+WIC+MC]

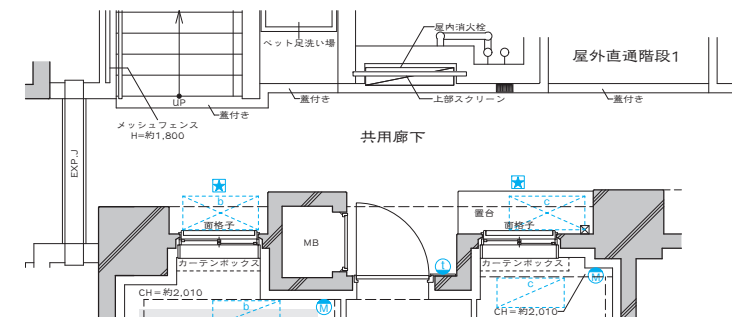
scale=約1/90

5F	501 A	502 B	503 C	504 D	505 E	506 F	507 G	508 H
4F	401 A	402 B	403 C	404 D	405 E	406 F	407 G	408 H
3F	301 A	302 B	303 C	304 D	305 E	306 F	307 G	308 H
2F	201 A	202 B	203 C	204 D	205 E	206 F	207 G	208 H
1F	101 At	102 Bt	103 Ct	104 D	105 E	106 F	107 G	108 H

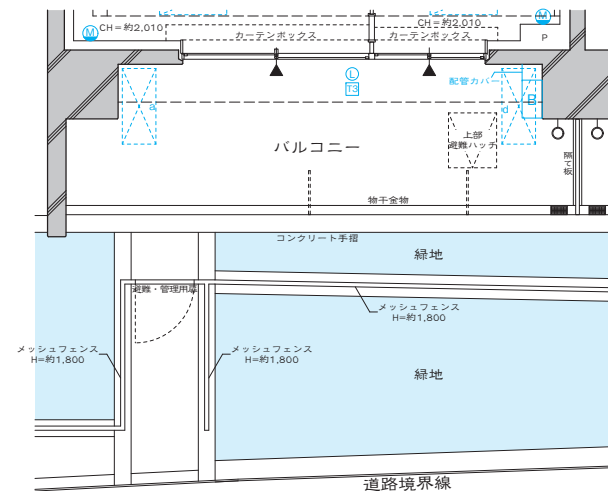
南 東



■ 3.5階部分図



■ 1階部分図



■ 1階部分図

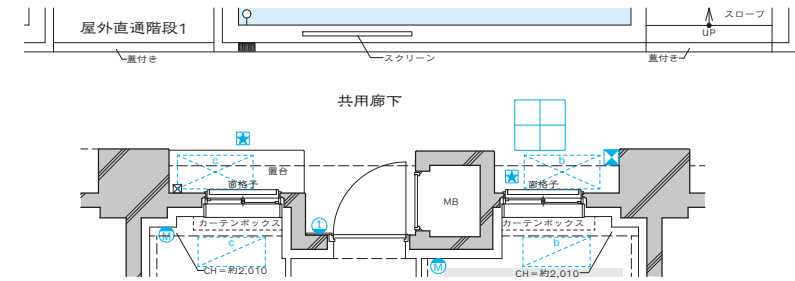
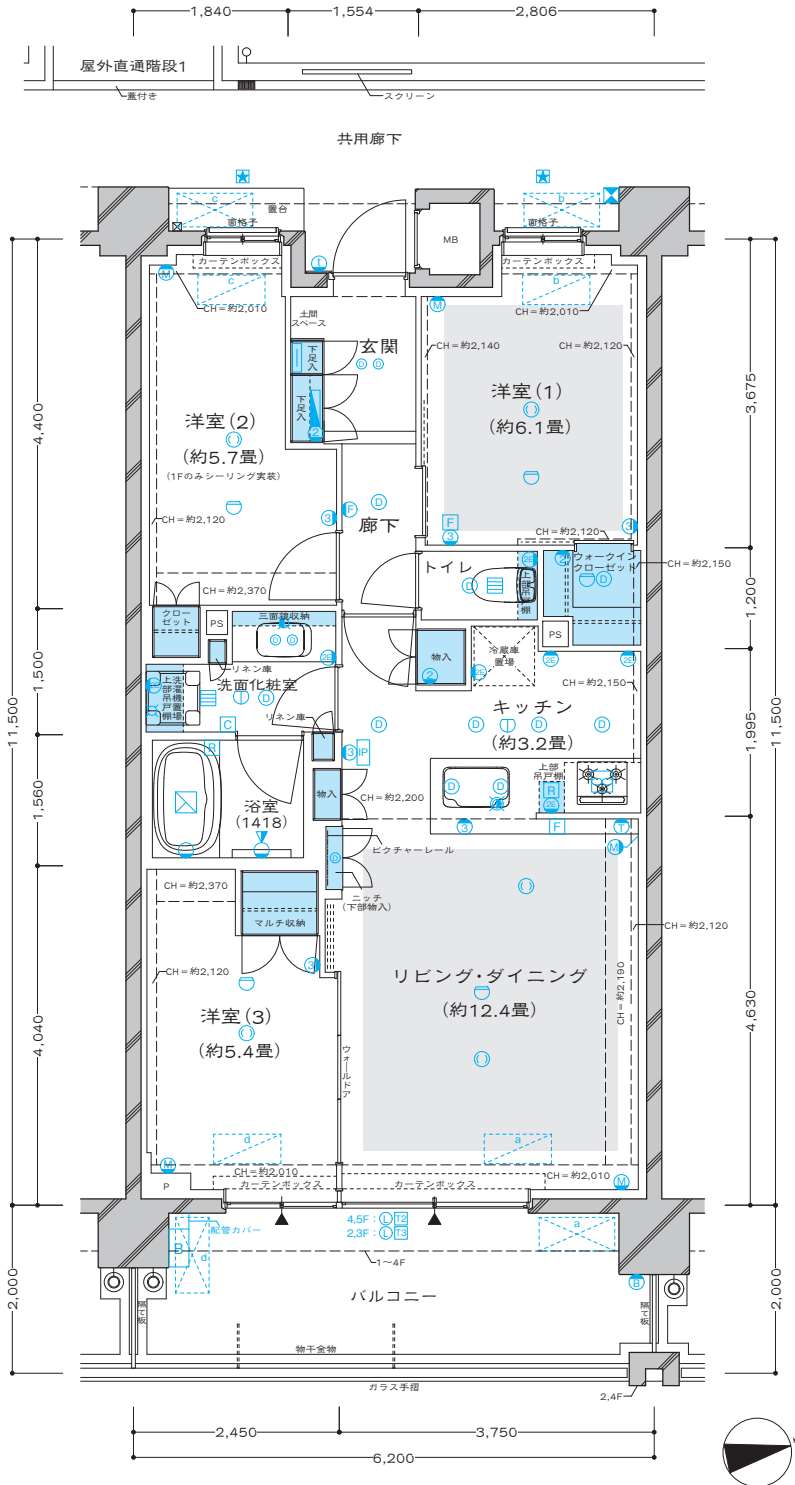
■天井高表(単位: mm)

リビング・ダイニング	洋室(1)・(2)・(3)	キッチン	洗面化粧室	トイレ	玄関	廊下	ウォークインクローゼット
約2,470	約2,470	約2,200	約2,150	約2,150	約2,220	約2,150	約2,300

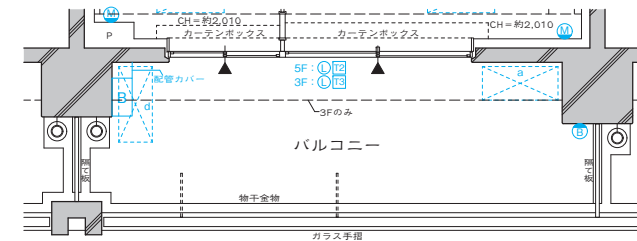
TYPE **E** 専有面積 **70.17**m² (約21.22坪)
 バルコニー面積 / 12.40m² (約3.75坪)
 [3LDK+WIC+MC]

scale=約1/90

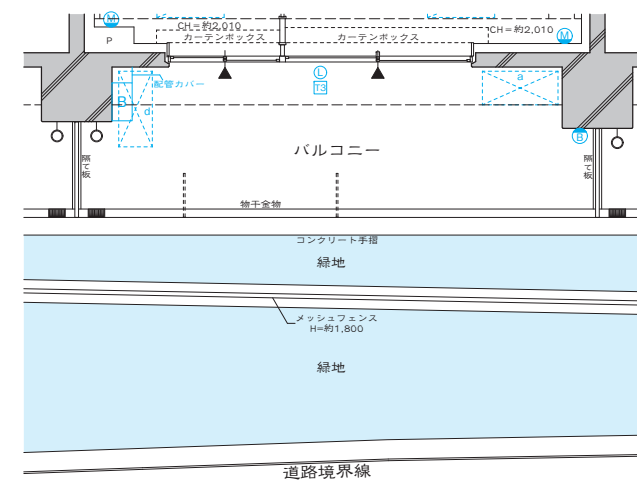
5F	501	502	503	504	505	506	507	508
4F	401	402	403	404	405	406	407	408
3F	301	302	303	304	305	306	307	308
2F	201	202	203	204	205	206	207	208
1F	101	102	103	104	105	106	107	108
	At	Bt	Ct	D	E	F	G	H
	南				東			



■ 1階部分図



■ 3,5階部分図



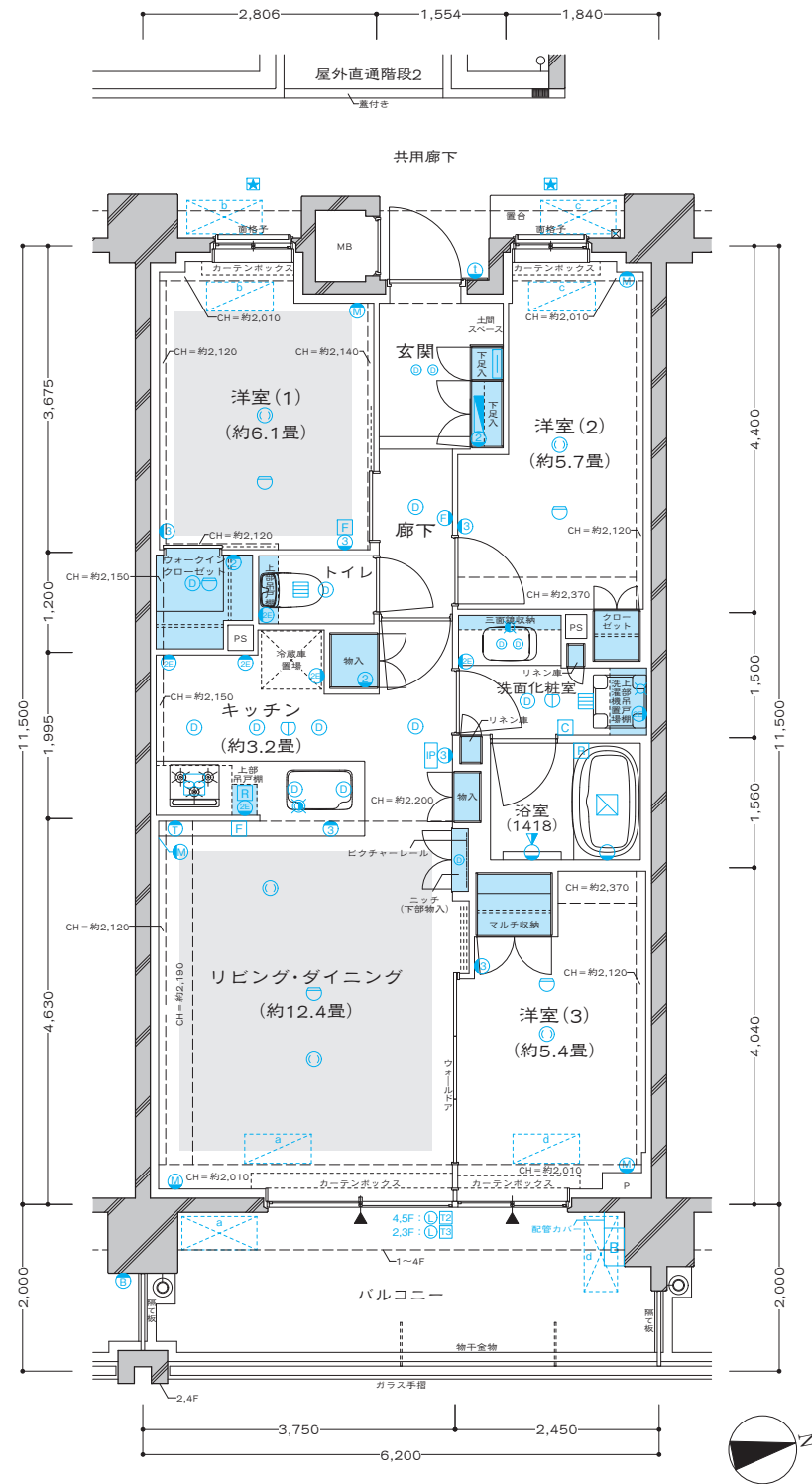
■ 1階部分図

■天井高表(単位: mm)

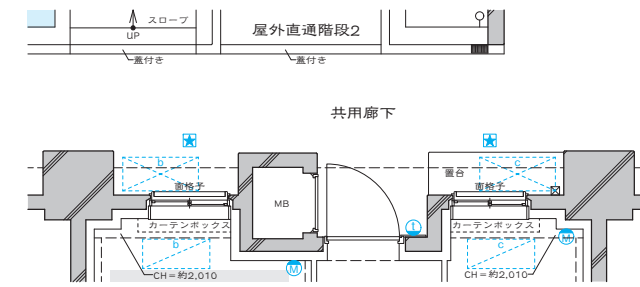
リビング・ダイニング	洋室(1)・(2)・(3)	キッチン	洗面化粧室	トイレ	玄関	廊下	ウォークインクローゼット
約2,470	約2,470	約2,200	約2,150	約2,150	約2,220	約2,150	約2,300

TYPE **F** 専有面積 **70.17**m² (約21.22坪)
 バルコニー面積 / 12.40m² (約3.75坪)
[3LDK+WIC+MC]

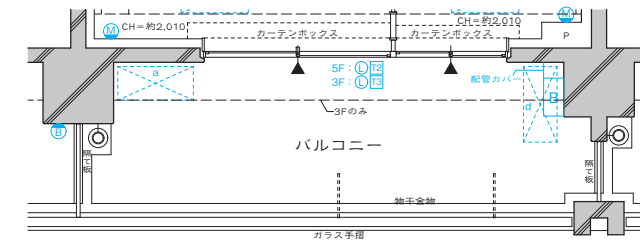
scale=約1/90



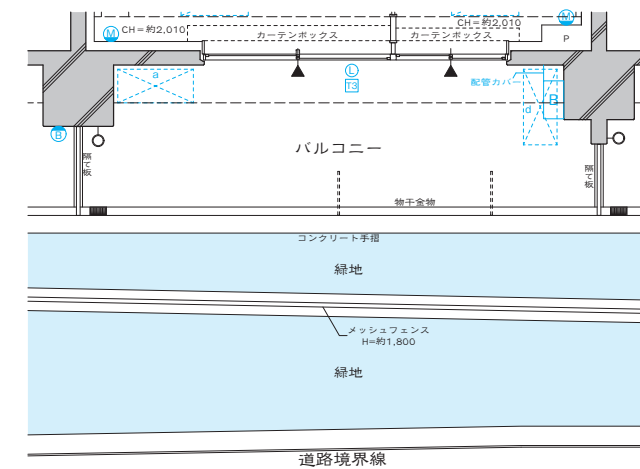
5F	501 A	502 B	503 C	504 D	505 E	506 F	507 G	508 H
4F	401 A	402 B	403 C	404 D	405 E	406 F	407 G	408 H
3F	301 A	302 B	303 C	304 D	305 E	306 F	307 G	308 H
2F	201 A	202 B	203 C	204 D	205 E	206 F	207 G	208 H
1F	101 At	102 Bt	103 Ct	104 D	105 E	106 F	107 G	108 H
	南			東				



■ 1階部分図



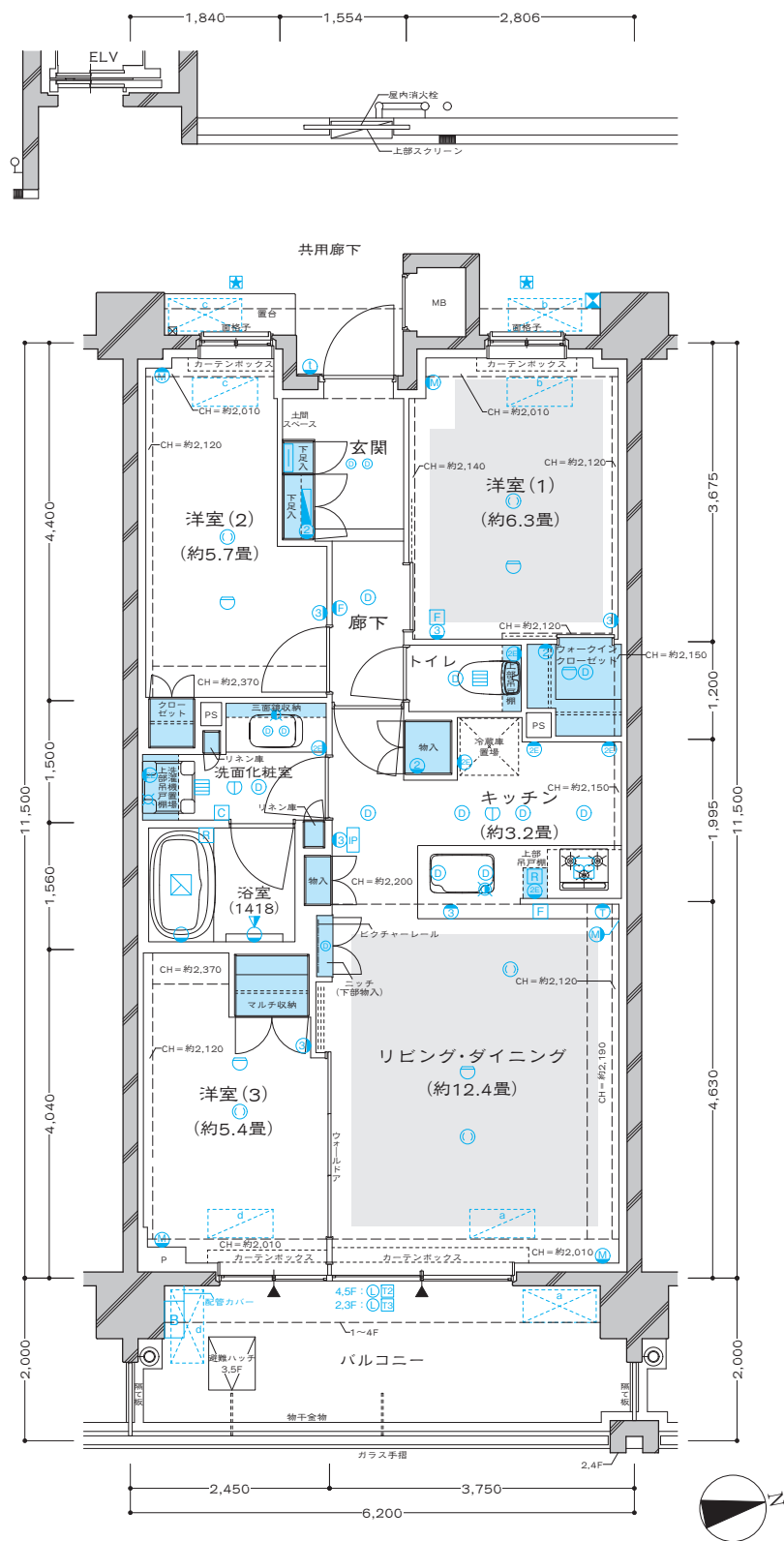
■ 3.5階部分図



■ 1階部分図

TYPE **G** 専有面積 **70.55**m² (約21.34坪)
 バルコニー面積 / 12.40m² (約3.75坪)
[3LDK+WIC+MC]

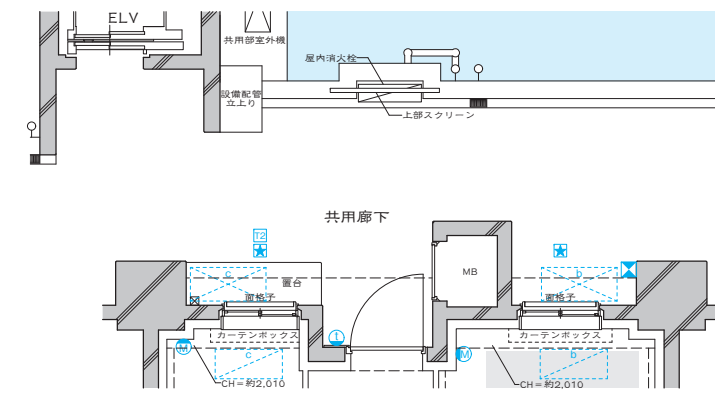
scale=約1/90



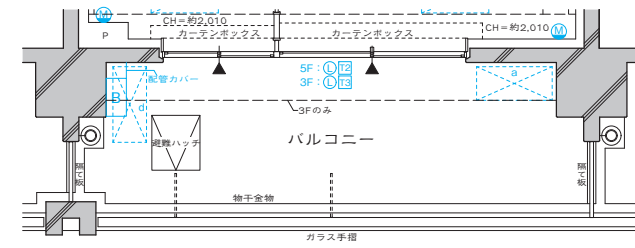
■天井高表(単位: mm)

リビング・ダイニング	洋室(1)・(2)・(3)	キッチン	洗面化粧室	トイレ	玄関	廊下	ウォークインクローゼット
約2,470	約2,470	約2,200	約2,150	約2,150	約2,220	約2,150	約2,300

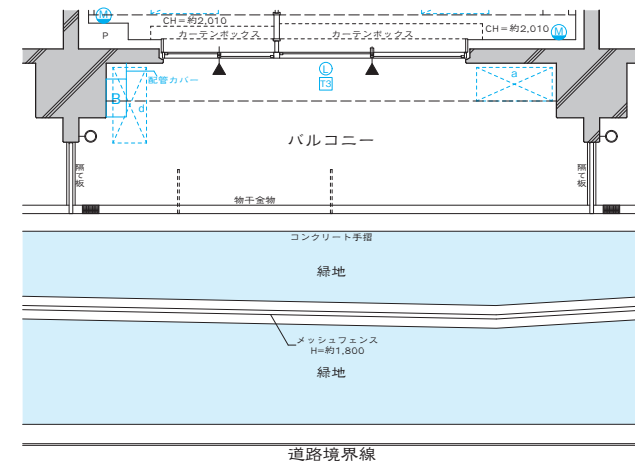
5F	501	502	503	504	505	506	507	508
4F	401	402	403	404	405	406	407	408
3F	301	302	303	304	305	306	307	308
2F	201	202	203	204	205	206	207	208
1F	101	102	103	104	105	106	107	108
	At	Bt	Ct	D	E	F	G	H
	南				東			



■ 1階部分図



■ 3.5階部分図



■ 1階部分図

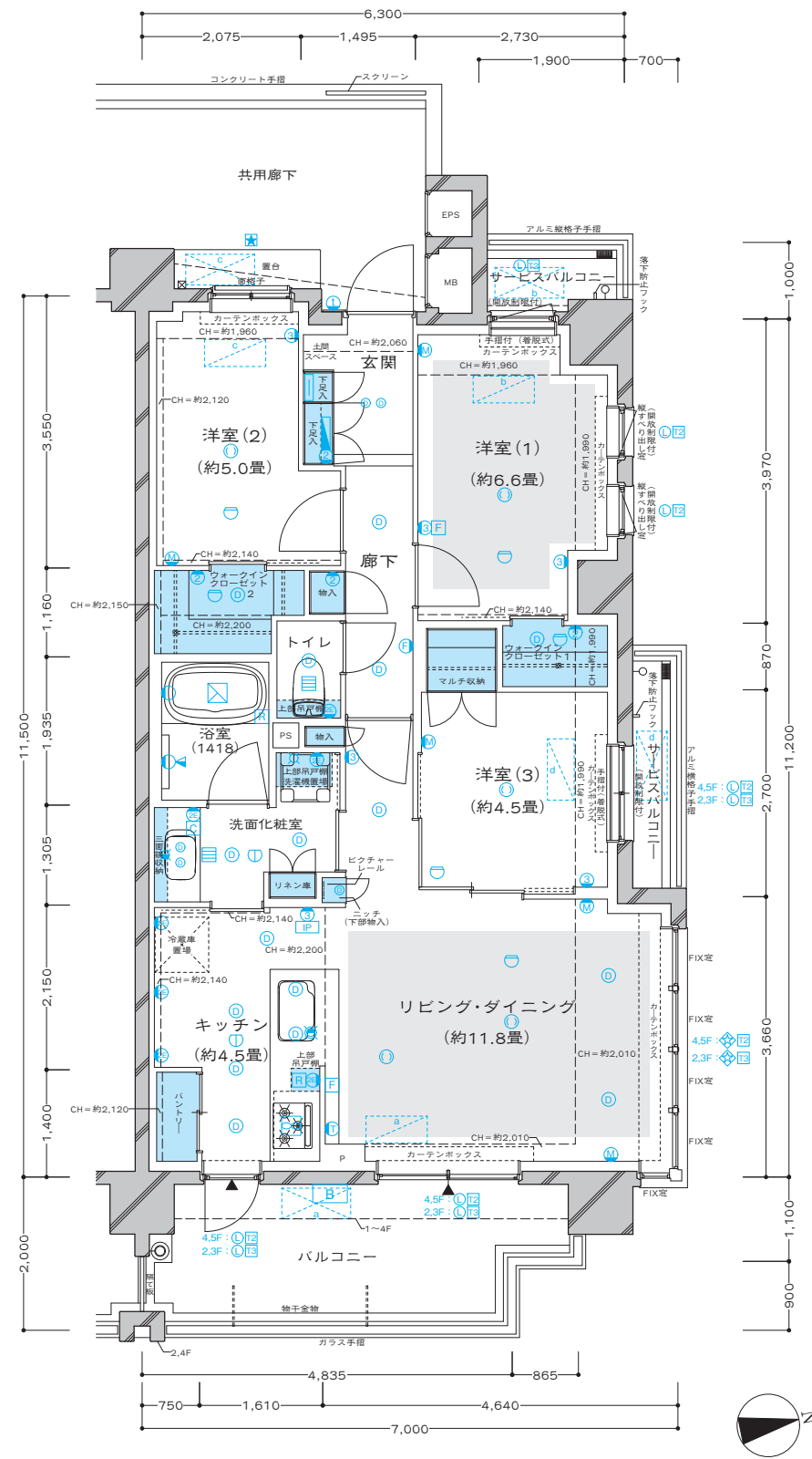
TYPE
H

専有面積 **73.79**m² (約22.32坪)
 バルコニー面積 / 10.63m² (約3.21坪)
 サービスバルコニー面積 / 4.12m² (約1.24坪)

[3LDK+2WIC+MC]

scale=約1/90

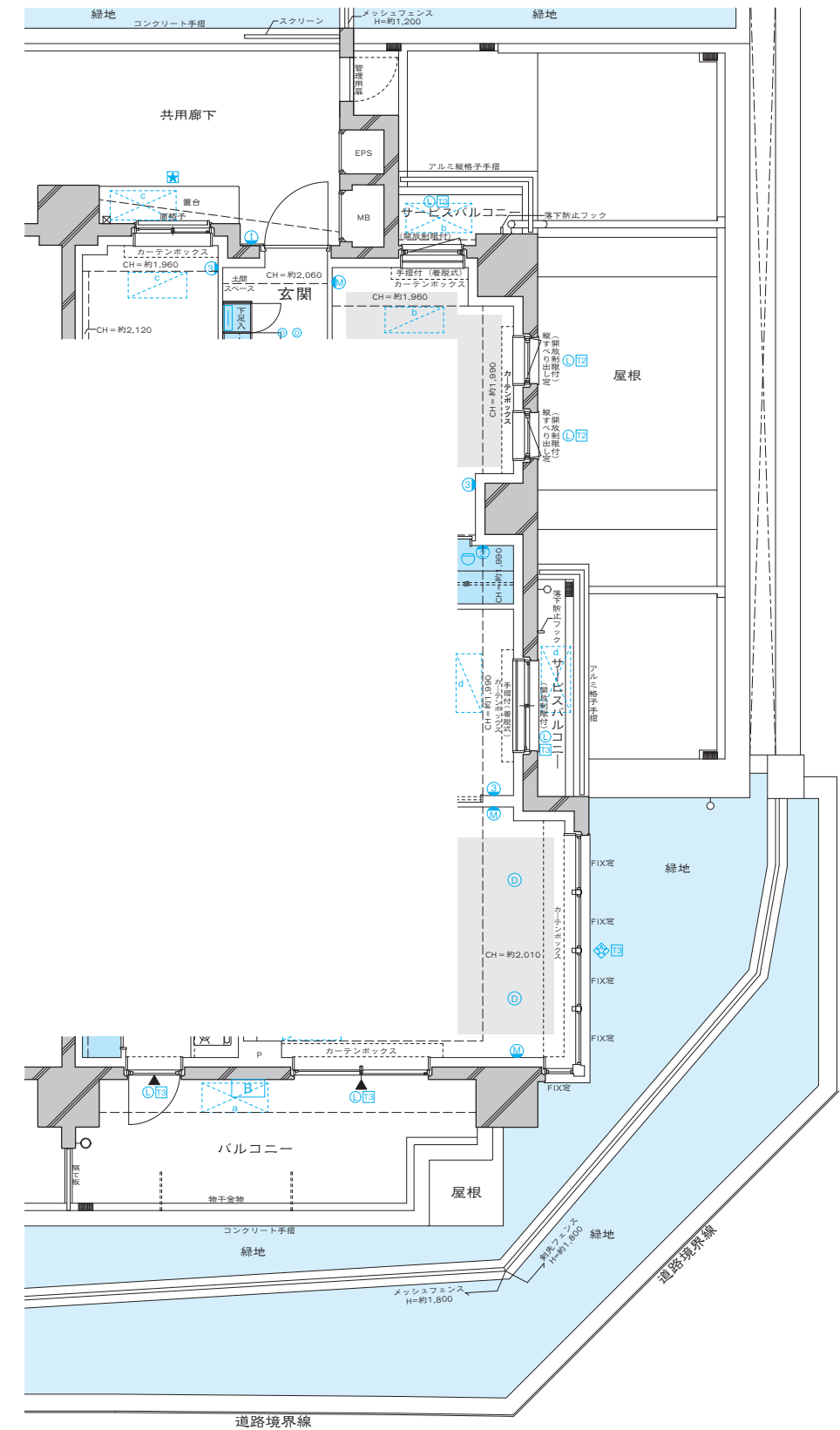
5F	501	502	503	504	505	506	507	508
4F	401	402	403	404	405	406	407	408
3F	301	302	303	304	305	306	307	308
2F	201	202	203	204	205	206	207	208
1F	101	102	103	104	105	106	107	108
	At	Bt	Ct	D	E	F	G	H
				南			東	



■ 3.5階部分図

■天井高表(単位: mm)

リビング・ダイニング	洋室(1)・(2)・(3)	キッチン	洗面化粧室	トイレ	玄関	廊下	ウォークインクローゼット1	ウォークインクローゼット2	パントリー
約2,470	約2,470	約2,200	約2,150	約2,150	約2,220	約2,150	約2,200	約2,300	約2,200



■ 1階部分図

SPECIFICATIONS

〔**建築概要**／**設備・施設概要**／**仕上概要**／**駐車施設概要**〕

■建築概要

- 名称**／ドレッセ鷺沼レゾンペール
- 所在地**／神奈川県川崎市宮前区有馬六丁目17番4, 5(地番)
- 交通**／東急田園都市線「鷺沼」駅徒歩20分

東急田園都市線「鷺沼」駅バス5分、「中有馬」バス停徒歩2分

横浜市営地下鉄ブルーライン、グリーンライン「センター北」駅バス7～8分、「有馬変電所」バス停徒歩1分

横浜市営地下鉄グリーンライン「北山田」駅徒歩20分
- 用途地域**／第一種中高層住居専用地域、第一種低層住居専用地域
- 地域・地区**／準防火地域、第2種高度地区、第1種高度地区
- 地目**／畑(引渡までに宅地に変更)
- 建ぺい率**／60%-50%(角地緩和を含み加重平均68.30%)
- 容積率**／200%-80%(加重平均179.65%)
- 総戸数**／40戸(事業協力者住戸1戸含む)
- 販売戸数**／39戸
- 敷地面積**／1,612.19㎡(内確認申請対象面積1,611.48㎡)
- 建築面積**／870.97㎡
- 建築延床面積**／3,533.51㎡
- 容積対象床面積**／2,893.39㎡

※お引渡までに設計変更等により上記面積が変更になる場合があります。

- 構造・規模**／鉄筋コンクリート造 地上5階、地下1階建
- 建築確認番号**／第UHEC建確R060918号(令和7年4月14日付)

※お引渡までに計画変更確認申請等により建築確認番号が追加される場合があります。
- 間取り**／2LDK+M・3LDK ※Mはマルチスペース
- 専有面積**／69.68㎡～76.56㎡
- バルコニー面積**／10.63㎡～15.60㎡
- サービスバルコニー面積**／1.40㎡・4.12㎡
- テラス面積**／23.29㎡～32.76㎡
- 駐車場**／16台(機械式駐車場15台、車椅子使用者優先平置1台)
- 自転車置場**／80台(2段ラック式)
- サイクルポート**／居住者用レンタル電動アシスト自転車3台
- 分譲後の権利形態**／敷地：区分所有者の専有面積割合による定期借地権(賃借権)の準共有建物：(専有部)区分所有権

- 管理会社**／株式会社東急コミュニティー
- 管理形態**／区分所有者全員により管理組合を結成し、管理会社に委託予定
- 管理人の勤務形態**／日勤管理

- 建物竣工予定**／2027年3月上旬(予定)
- 建物引渡可能年月**／2027年3月下旬(予定)
- 手付金等保全機関**／不動産信用保証株式会社
- 設計図書縦覧場所**／ドレッセサロンあざみ野「ドレッセ鷺沼レゾンペール」
- 売主**／東急株式会社

〒150-8511 東京都渋谷区南平台町5番6号 国土交通大臣(12)第2621号(一社)不動産協会会員 (公社)首都圏不動産公正取引協議会加盟

- 販売代理**／東急ライフア株式会社

〒158-0097 東京都世田谷区用賀四丁目10番1号 世田谷ビジネススクエアタワー14階 国土交通大臣(6)第5543号 (一社)不動産流通経営協会会員 (公社)首都圏不動産公正取引協議会加盟

- 設計・監理**／株式会社デザインネットワークス
- 施工**／多田建設株式会社 東日本事業本部

■設備・施設概要

- 【共用部分】
- エレベーター**／13人乗り(60m/分)1基
- 防災設備**／避難ハッチ、非常用照明、自動火災報知設備、消火器、屋内消火栓、消火水槽、消火補給水槽、誘導灯 他
- 防犯設備**／オートロックシステム(テレビカメラ付集合玄関機)、防犯カメラ、防犯マグネットセンサー (FIX窓・面格子設置の窓を除く)
- ゴミ置場**／地下1階に設置
- その他**／エントランスホール、ガーデンプロムナード、マルチスタジオ、管理室、ペット足洗い場、倉庫、備蓄倉庫、消火水槽、消火ポンプ室、雨水貯留槽、駐車場、自転車置場、サイクルポート 他

【専有部分】 ※専用使用できる共用部分も含みます。

- 電気**／各戸別専用メーター

当初契約容量：契約者申し込み時に決定ください。

最大契約容量：60Aまで増設可能
- ガス**／各戸別専用メーター 都市ガス13A・45MJ/㎡
- 排水**／汚水・雑排水：公共下水道に直接放流

雨水：雨水貯留槽經由後公共雨水本管に放流
- 給水**／川崎市上下水道局、各戸別専用メーター

直結増圧ポンプ方式により各戸に給水
- 給湯**／各戸別24号全自動型給湯機によりキッチン、浴室、洗面化粧台に給湯
- 冷暖房**／リビング・ダイニング、その他居室、マルチスペースに設置可能
- 床暖房**／ガス温水床暖房方式によりリビング・ダイニング、洋室(1)に設置
- 換気**／キッチンはレンジフードによる強制換気

浴室、洗面化粧室、トイレは24時間対応浴室換気暖房乾燥機による強制換気
- テレビ用アウトレット**／リビング・ダイニングに2箇所、その他居室、マルチスペースに1箇所設置

※詳細は重要事項説明書をご参照願います。
- 電話用アウトレット**／リビング・ダイニングに1箇所 ※詳細は重要事項説明書をご参照願います。
- インターネット用アウトレット**／リビング・ダイニングに2箇所、その他居室、マルチスペースに1箇所設置

※詳細は重要事項説明書をご参照願います。
- 住宅情報盤**／モニター付インターホン親機[火災警報、非常用押しボタン、集合玄関機オートロック解錠、宅配ボックス着荷表示、録音・録画]、防犯マグネットセンサー (FIX窓・面格子設置の窓を除く)

【専有部分設備機器等】 ※専用使用できる共用部分も含みます。

- 玄関** 関／インターホン玄関子機、新聞受け、表札、人感センサースイッチ
- 廊下**／保安灯
- リビング・ダイニング**／床暖房および床暖房コントローラー、住宅情報盤インターホン親機
- キッチン**／システムキッチン[3口ガスコンロ、シングルレバー混合水栓(浄水器一体型)、レンジフード、食器洗い乾燥機]、給湯コントローラー、吊戸棚
- 洗面化粧室**／洗面化粧台(シングルレバー混合水栓)、三面鏡収納、リネン庫、タオル掛け、浴室換気暖房乾燥機コントローラー
- 洗濯機置場**／洗濯機用防水パン、洗濯機用水栓、吊戸棚
- 浴室**／シャワー付混合水栓(サーモスタット付)、浴室換気暖房乾燥機、フルオートバス(追焚き、湯張り、足し湯、保温機能)、給湯コントローラー、手摺
- トイレ**／便器(温水洗浄便座)、ペーパーホルダー、タオル掛け、吊戸棚、人感センサースイッチ
- バルコニー**／物干金物
- テラス**／自立型物干金物、スロップシンク

※行政指導、施工上の都合により設計・設備等が変更になる場合があります。予めご了承ください。

■内部仕上表(専有部分)

部 位	床	巾 木	壁	天 井	備 考
玄 関	タイル	タイル	ビニルクロス	ビニルクロス	上框：タイル、下足入、シューズインクローク、人感センサースイッチ
廊 下	フローリング	オレフィンシート	ビニルクロス	ビニルクロス	ビクチャーレール (A, At, C, Ctタイプ)
リビング・ダイニング	フローリング	オレフィンシート	ビニルクロス	ビニルクロス	カーテンボックス、カーテンレール、ビクチャーレール (B, Bt, D, E, F, G, Hタイプ)
洋室、マルチスペース	フローリング	オレフィンシート	ビニルクロス	ビニルクロス	カーテンボックス、カーテンレール
キ ッ チ ン	フローリング	オレフィンシート	ビニルクロス (一部キッチンパネル)	ビニルクロス	システムキッチン、食器洗い乾燥機、吊戸棚
洗面化粧室	長尺塩ビシート	ビニル巾木	ビニルクロス	ビニルクロス	洗面化粧台、三面鏡収納、洗濯機用防水パン、リネン庫、吊戸棚、タオル掛け
浴 室	FRP	――	化粧鋼板パネル	化粧鋼板パネル	ユニットバス(浴槽：FRP)、浴室換気暖房乾燥機、手摺
ト イ レ	長尺塩ビシート	ビニル巾木	ビニルクロス	ビニルクロス	便器(温水洗浄便座)、吊戸棚、ペーパーホルダー、タオル掛け
納 戸	フローリング	オレフィンシート	ビニルクロス	ビニルクロス	
ウォークインクローゼット	フローリング	オレフィンシート	ビニルクロス	ビニルクロス	棚板、ハンガーパイプ
シューズインクローク	タイル	タイル	ビニルクロス	ビニルクロス	棚板、可動棚
パ ン ト リ ー	フローリング	オレフィンシート	ビニルクロス	ビニルクロス	
ク ロ ー ゼ ッ ト			システム収納		棚板、ハンガーパイプ、可動棚
マ ル チ 取 納			システム収納		棚板、ハンガーパイプ、可動棚
物 入 、 リ ネ ン 庫			システム収納		棚板、可動棚
下 足 入			システム収納		棚板、可動棚

※施工上の都合により、上記仕上等が変更になる場合があります。予めご了承ください。

■共用部仕上表

部 位	床	巾 木	壁	天 井	備 考
風 除 室	タイル	ステンレス	化粧塩ビシート	塗装	オートロック操作盤
エントランスホール	タイル	ステンレス	化粧塩ビシート、タイル、天然石	塗装	管理室小窓カウンター
ガーデンプロムナード	カーペットタイル	ステンレス	化粧塩ビシート、ビニルクロス	塗装、化粧塩ビシート	造作家具
マルチスタジオ	タイル、カーペットタイル	タイル、オレフィンシート	ビニルクロス	岩綿吸音板	物入、テレビ、テレビ台
メールコーナー(受取側)	タイル	ステンレス	化粧塩ビシート	塗装	メールボックス、宅配ボックス、掲示板
管 理 室	長尺塩ビシート	ソフト巾木	ビニルクロス	ビニルクロス	ミニキッチン、トイレ
共 用 廊 下	長尺塩ビシート	――	吹付タイル	リシン吹付	置台
倉 庫	長尺塩ビシート	ソフト巾木	コンクリート打放し補修	リシン吹付	
前 室	長尺塩ビシート	ソフト巾木	吹付タイル	リシン吹付	
ゴ ミ 置 場	防塵塗装	防塵塗装	吹付タイル、ウレタン塗膜防水	リシン吹付	排水柵、地流し、脱臭装置
車椅子使用者優先平置駐車場	防塵塗装	防塵塗装	吹付タイル	リシン吹付、塗装	車止め

※施工上の都合により、上記仕上等が変更になる場合があります。予めご了承ください。

■外部仕上表

屋 根	外断熱アスファルト露出断熱防水、硬質ウレタンフォーム保温板、ウレタン塗膜防水、アスファルトシングル葺き
外 壁	タイル、吹付タイル
バルコニー	床：長尺塩ビシート 壁：吹付タイル 天井：リシン吹付 手摺：ガラス手摺
サービスバルコニー	床：長尺塩ビシート 壁：吹付タイル 天井：リシン吹付 手摺：アルミ手摺
テ ラ ス	床：タイル 壁：吹付タイル 天井：リシン吹付
屋 外 直 通 階 段 屋 内 階 段	床：長尺塩ビシート 壁：吹付タイル、ウレタン塗膜防水 軒裏：リシン吹付 手摺：樹脂被膜壁付手摺
ベ ッ ト 足 洗 い 場	床：コンクリート金ゴテ押え 水栓、ロードフック
駐 車 場	床：アスファルト舗装 壁：吹付タイル EV充電器(地上1段目のみ 計5台)、ターンテーブル
自転車置場、サイクルポート	床：コンクリート刷毛引き仕上

※施工上の都合により、上記仕上等が変更になる場合があります。予めご了承ください。

■駐車場仕様(16台)

	種類	No.	全長(以下)	全幅(以下)	全高(以下)	最低地上高(以上)	車両重量(以下)	台数
機 械 式 駐 車 場	地上1段	1, 4, 7, 10, 13	5,050mm	1,850mm	2,100mm	120mm	2,300kg	5台
	昇降式 地下1段	2, 5, 8, 11, 14	5,050mm	1,850mm	1,750mm	120mm	2,300kg	5台
	地下2段	3, 6, 9, 12, 15	5,050mm	1,850mm	1,750mm	120mm	2,300kg	5台
車椅子使用者優先平置駐車場	平置	16	(5,000mm)	(3,500mm)	2,500mm	120mm	――	1台

※駐車場の表示は収納が可能な車両寸法を示します。

※()内の寸法は区画寸法を示します。

※上記数値内であっても、一部駐車不可能な車種もあります。

■自転車置場仕様(80台)

	種類	No.	台数
自 転 車 置 場	2段ラック式	37～57, 67～72, 77～80	31台
	下段スライドラック式	1～36, 58～66, 73～76	49台

※一部駐輪不可能な車種もあります。

※下段スライドラックは、車種により後部が屋根から出る場合があります。

※電動アシスト自転車は下段に駐輪できます。

■主要構造部分の材質

- 鉄筋コンクリート

■サイクルポート仕様(3台)

	種類	全長(mm)	全幅(mm)
サイ ク ル ポ ー ト	平置	2,000	2,400

※全長、全幅は全体区画寸法を示します。

※居住者用レンタル電動アシスト自転車3台を設置します。