



DRESSER

ドレッセ

たまプラーザ ラベニュー

DRESSER

TAMA-PLAZA L'AVENUE

PLAN BOOK



図面をご覧になる際の注意事項

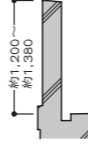
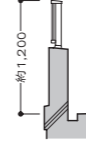
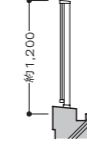
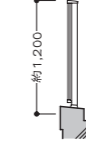

- この図面集は、一部「重要事項説明書」の添付図面を兼ねております。ご購入に際しては、この図面集をご覧になり、ご不明な点は係員までお問い合わせください。
- 図面は設計図書を基に描き起こしたものです。図面作成時および印刷時に生じる誤差やずれ、施工誤差等により、完成したものと異なる場合があります。
 - また、カーテン・家具・家電製品等の設置にあたっては、ご購入者の引渡し前に行う内覧会時等に実測された上で行っていただきますようお願いいたします。
- 植栽および各図面に表示された諸設備は、デザイン化されたものであり、実際とは異なります。
- 行政指導または施工上の理由および改良のため、建物内外の形状・設備・仕様・外構・植栽（本数・樹種・位置）等に変更が生じる場合があります。
- 建物概要に掲載されている面積・建築確認番号等は建築確認申請に基づいており、行政指導・計画変更確認申請等により変更になる場合があります。
- 掲載の縮尺・方位等はトレース・印刷製版の過程で多少の誤差が生じる場合があります。
- 敷地外の電柱等の施設の記載は現況を基に描き起こしたものです。将来的に状況が異なる場合があります。
- 隣接の道路・建物等周辺環境につきましては、ご購入までに現地で十分お確かめください。
- 図面に記載されている寸法・高さ等の単位は、敷地配置図記載の道路幅員・道路境界、隣地境界、高低差レベル表示（単位：m）を除き全てミリメートルです。
 - 道路幅員は小数点第2位以下、高低差レベルは小数点第3位以下を切り捨て、その他寸法・高さ等の表示は小数点以下を切り捨てとしています。また施工上誤差が生じる場合があります。
- 全ての面積は壁芯計算で表示し、小数点第3位以下は切り捨てとしております。
- 専有面積は、建築基準法に基づき壁の中心線からの寸法で計算する壁芯計算にて表示しております。したがって、内法寸法によって計算する登記記録面積は専有面積より少なくなります。
- 専有面積には住戸内の共用配管スペース(PS)、住戸内配管スペース(P)が含まれております。また住戸外のメーターボックス(MB)、電気配管スペース(EPS)は含まれておりません。
- 坪数は、1㎡＝0.3025坪で換算し、小数点第3位以下を切り捨てとしております。
- 畳数は、壁芯面積を1畳あたり1.62㎡で換算し、小数点第2位以下を切り捨て、図面表示を(約○・○畳)としております。
- 畳数には、システムキッチン、下部が空いている吊戸棚・カウンター、室内側に張り出している柱型、住戸内配管スペース(P)、ふかし壁および二重サッシの部分は含まれます。
- バルコニー、ルーフバルコニー、サービスバルコニー、テラスに設置されるエアコン室外機のためのスペースは、室外機置場として算定しておりません。
- 各住戸周りの共用廊下・階段・エレベーター等の共用部分および隣接住戸については、同タイプの住戸でも階数等により形状が異なる場合がありますので、住戸タイプ図と合わせて各階平面図をご参照ください。
- 共用部分の照明・空調設備・コンセント・防犯カメラ・柵・マンホール・床ハッチ・ビット通気・グレーチング・点検口等の諸設備は、住戸タイプ図で表現しているものを除き図面上省略しております。
- ルーフバルコニー手摺および外構フェンスの足元に基礎が設置されますが、敷地配置図・各階平面図・住戸タイプ図は図面上省略しております。
- 雨樋、通気管、排水管、排水口の位置は、施工上の理由および改良のため変更される場合があります。
- 消火器等消防設備は、エントランス・共用廊下をはじめとした共用部分に設置されます。設置位置の詳細については、所轄消防署の指導により建物引渡しまでに決定いたします。
- 建築基準法等関係法令・行政指導およびプライバシーの関係上、窓ガラスは不透明(型板)ガラス・網入透明ガラス・網入不透明(型板)ガラス・耐熱強化透明ガラス等となる場合があります。
 - 詳細は住戸タイプ図にてご確認ください。
- 近隣住民との協議により階段・共用廊下・ルーフバルコニー等に目隠し対策を施す場合があります。
- 立面図には雨樋、面格子、網戸、物干金物、フンス、塀、ベントキャップ、設備配管および機器、外壁仕上げ目地、タイル表現等を省略しております。
 - またガラス・格子等透過性のある部分は背景を省略し、手摺やフェンス等の形状は表現を簡略化しております。
- 敷地内の外構に施工される植栽は、引渡し時は施工直後のため植栽が生えそろわない状態となります。また中高木には、一部を除き支柱が設置されます。
- 外構通路等に設置される両開き表示の扉は、床面等に固定するためのフランス落としが設置されるため、通常は片側扉のみの利用になります。また強風等悪天候時には風にあおられる音が発生することがあります。
- 仕上表・住戸タイプ図の天井高記載の寸法は、おおよその天井高を表します。図面上、壁の厚さ、柱の大きさ、梁型・下り天井の形状については、階数により異なる場合がありますので、詳細は係員にお問い合わせください。
 - タイプ図において、コンクリートの柱・梁の大きさおよび戸境壁の厚さが上階で小さくなる箇所がありますが、当該箇所の大さきおよび厚さが最も大きい低層階の場合で表現しています。
- 住戸タイプ図に記載されている設備等の位置は概略です。設備機器、コンセント、アウトレット等の取付位置は、施工上の理由および改良のため一部変更される場合があります。
- 住戸タイプ図に記載された出入表示マーク(凡例：▲・△)は室内から屋外への出入可能な窓を示すものです。なお玄関ドアには出入用表示を省略しております。
- 同タイプの住戸でも階数等により窓の形状・ガラスの厚さ等が異なる場合があります。
- 木製建具はエアコン設置スペースの確保、下り天井、梁型により高さが異なる場合があります。
- 住戸の扉や窓の開き勝手および開き角度、開口寸法、形状等は施工上・安全上の理由により変更が生じる場合があります。
- 開閉できる窓には網戸が設置されております。
- FIX窓の表示がある窓は開閉できません。
- システムキッチン、洗面化粧台(三面鏡収納を含む)、トイレ手洗い器、吊戸棚等収納の扉開きは図面上省略しております。またシステムキッチン、洗面化粧台、ユニットバス、便器等の形状は、図面上細部を省略しております。
- タイプ・部屋により窓の高さ、カーテンボックスの高さ、扉の高さ等が異なる場合があります。また、収納やクローゼット等は梁・設備配管等により使用できる有効部分が限られる場合があります。
- 住戸内にはエアコン配管用スリーブ、換気のための給気口が設置されておりますが、図面上省略しております。タイプ・部屋により大きさ、設置個数が異なります。
- 壁内の配管は住戸内配管スペース(P)とは表記しておりません。
- ウォークインクローゼットおよび納戸は、建築基準法上の居室ではありません。またエアコンを設置することはできません。
- マルチスペースは建築基準法上の居室ではありません。
- 下足入の上部等に設置される分電盤・情報機器スペースの前面は下部の収納部分よりスペースが狭くなります。また、分電盤・情報機器スペースの前には物を置けません。
- 床暖房の範囲は温水パネルの外形のみ表示しております。パネルのすき間では温度差が生じます。
- 天井、壁の一部には下地材の違いによる目地分かれが出る場合があります。
- ビニールクロス、長尺塩ビシート、硬質塩ビタイル等の仕上材は、製品の性質上継ぎ目が生じる場合があります。
- 洗面化粧台室内の洗濯機用防水バンは外寸750mm×640mmのサイズです。洗濯機のメーカーおよび機種により設置できない場合があります。
- 冷蔵庫置場は約720mm×700mmのサイズでスペースを確保しております。冷蔵庫購入の際は実際の寸法を確認してご購入ください。
- フローリング、石、タイル等の目地は、一部を除き図面上省略しております。
- 専有部のフローリングの表面材は、オレフィン系シート(複合フローリング)を採用しております。
- 石は天然素材を使用しているため、色・柄等の違いが生じます。
- エアコン、照明等は取り付け位置により、機種、サイズ等が限られる場合があります。
- 住戸タイプ図は壁点検口および洗面化粧台下部等の床点検口を図面上省略しております。
- 一部窓には落下防止等のため手摺および開放制限を設置しております。詳細は住戸タイプ図にてご確認ください。
- 住戸タイプ図のエアコン用コンセントは図面上省略しております。
- 避難ハッチは階数によって位置が異なりますので、各階平面図・住戸タイプ図にてご確認ください。また、設置部分には段差があります。位置は施工上の理由または行政指導により変更が生じる場合があります。
- エアコン室外機・給湯器附近に設置される排水用溝は図面上省略しております。
- エアコン室外機の設置が可能な部分のうち、「2段階」の表記がある箇所については、設置の際に専用ラック等が必要になります。詳細は、住戸タイプ図にてご確認ください。

以上、予めご了承ください。

【住戸タイプ図 凡例一覧】

	2口コンセント		天井内通気配管ルート
	3口コンセント		通気管立上り
	アース付2口コンセント		掃出し窓
	アース付防水型コンセント		出入可能窓
	マルチメディアコンセント(アース付2口、テレビ2口、LAN1口)		下り天井及び梁位置
	コンセント(コンセント1口、電話1口、USB2口)		ドレイン
	保安灯(2口コンセント付)		天井高
	インターホン玄関子機		電気配管スペース
	住宅情報盤インターホン親機		メーターボックス
	ダウンライト		共用配管スペース
	引掛シーリング		住戸内配管スペース
	スポットライト		エアコン室内機取付位置(エアコン用コンセント付) ※リビング・ダイニング100V/200V兼用、その他居室100V
	分電盤		エアコン室外機取付位置
	情報機器スペース		エアコン室外機取付位置(2段階) ※専用ラックが必要になります。
	差動式スポット型熱感知器		床暖房範囲
	定温式スポット型熱感知器		収納
	給湯器		コンクリート壁
	給水栓		避難ハッチ
	混合水栓		上部避難ハッチ
	混合水栓(浄水器一体型)		Low-E網入透明複層ガラス
	シャワー付混合水栓		Low-E網入不透明(型板)複層ガラス
	吸込口		Low-E耐熱強化透明複層ガラス
	給湯コントローラー		Low-E不透明(型板)複層ガラス
	床暖房コントローラー		Low-E防音合わせ透明複層ガラス
	レンジフードファン		サッシ遮音等級相当 ※表記のない箇所は、T-1クラス相当サッシとなります。
	浴室換気暖房乾燥機		
	浴室換気暖房乾燥機コントローラー(24時間換気スイッチ)		
	消火器		
	天井点検口		

【バルコニー・ルーフバルコニー・サービスバルコニー手摺断面図】 〔scale：約1/80〕 ※住戸タイプ図の表記とあわせてご覧ください。

				
				ルーフバルコニー

【間取り表記凡例】

LD リビング・ダイニング　K キッチン　M マルチスペース　WIC ウォークインクローゼット　SIC シューズインクローク　N 納戸

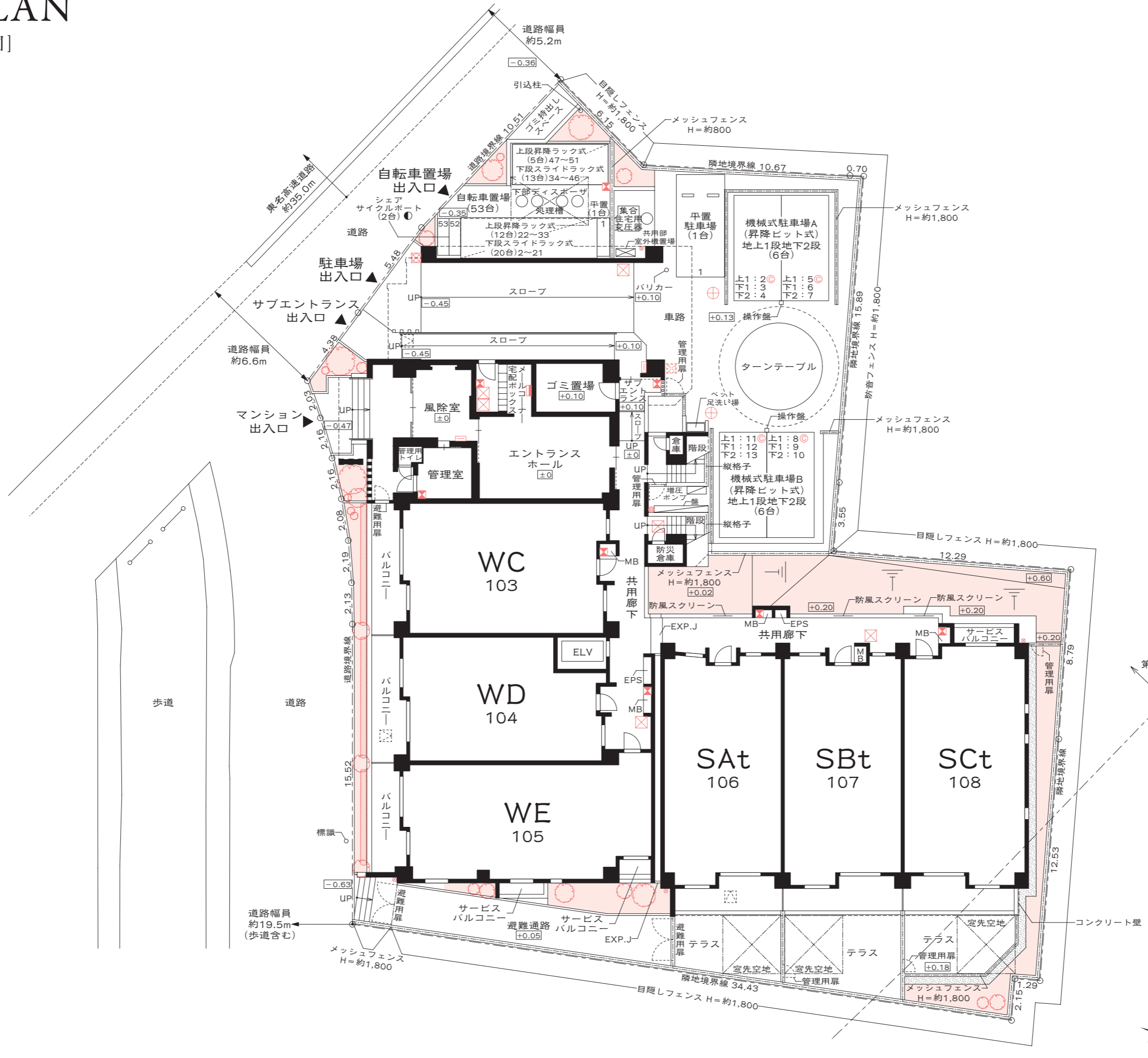
LAND PLAN

[敷地配置図・1階平面図]

scale=1/200

凡例一覧

- 集合玄関機+ハンズフリーセンサー
- 自動火災受信機
- 電気自動車充電用コンセント
- 消火器
- 床下点検口
- 出庫警告灯
- 上部出庫警告灯
- 通気管立上り
- ディスポーザ臭突管
- 避難ハッチ
- 上部避難ハッチ
- マンホール
- 電柱
- 共用部室外機
- MB
- EPS
- 法面



第一種住居地域
第一種低層住居専用地域

FLOOR PLAN

[各階平面図]

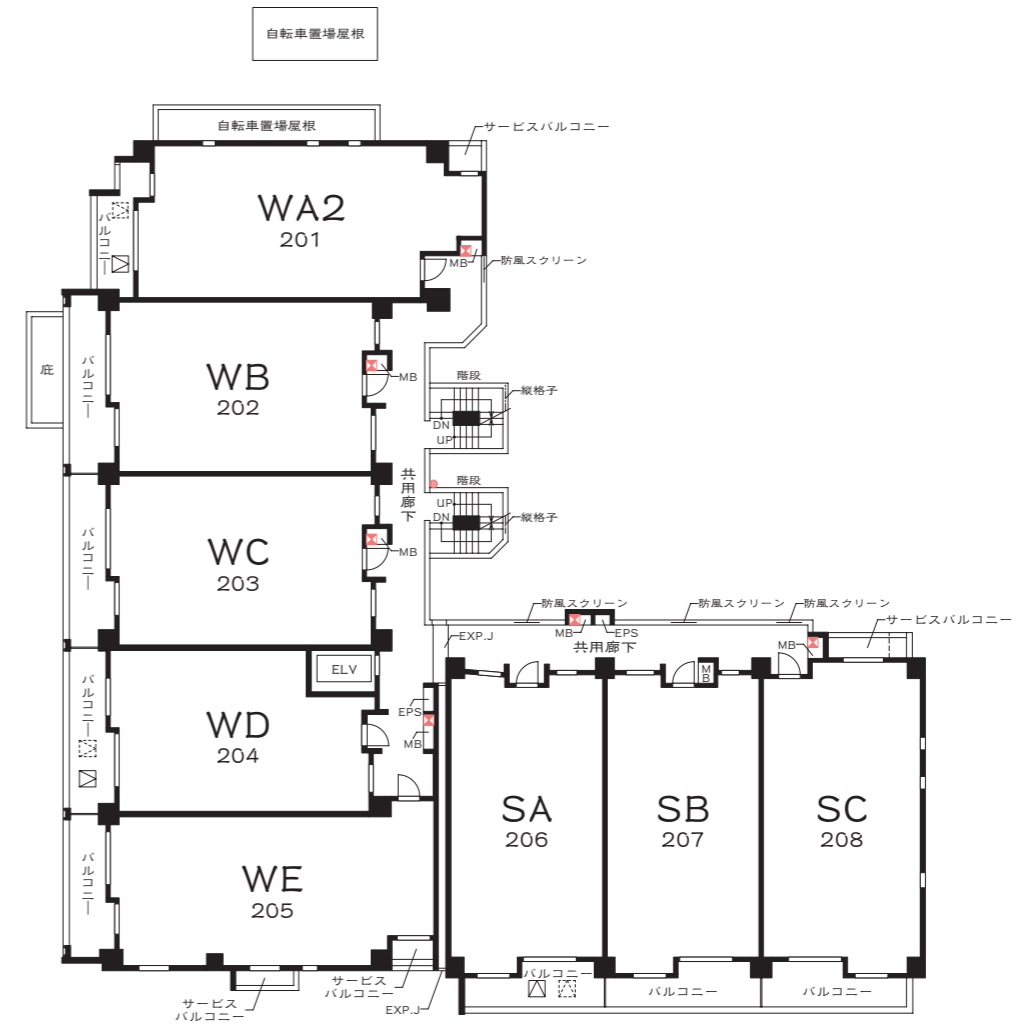
scale=1/300

■凡例一覧

- ☒ 消火器
- ⊗ ディスポーザ臭突管
- ◻ 避難ハッチ
- ◻ 上部避難ハッチ
- MB メーターボックス
- EPS 電気配管スペース



■ピット平面図



■2階平面図

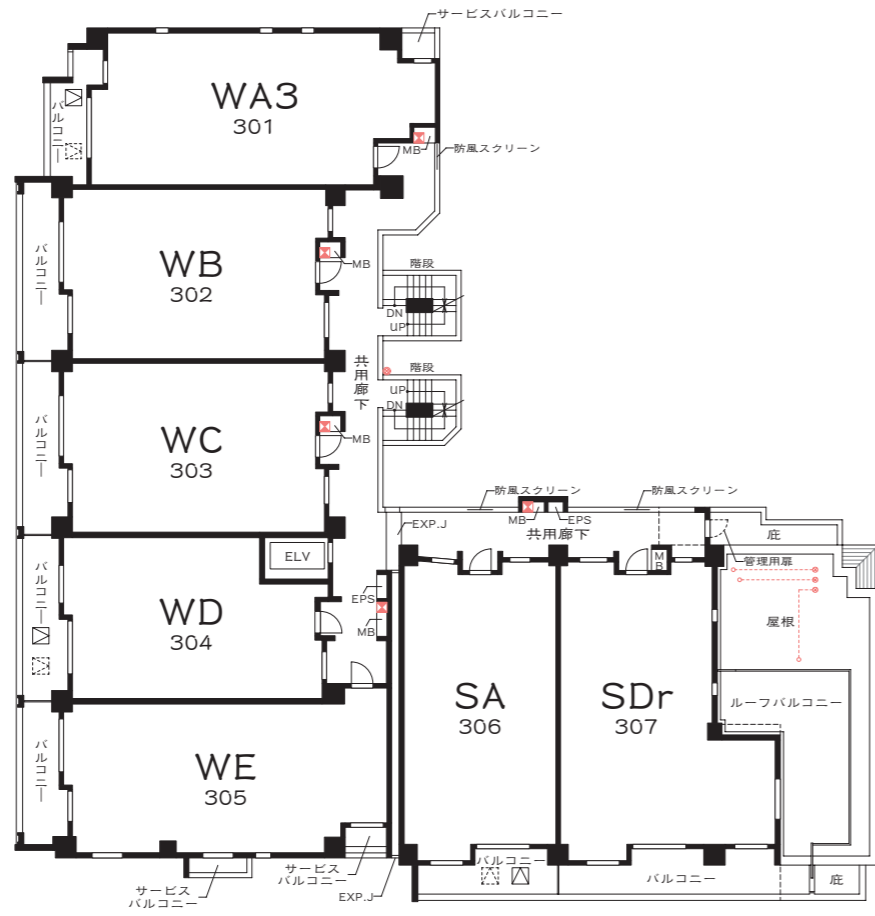


[共通方位]

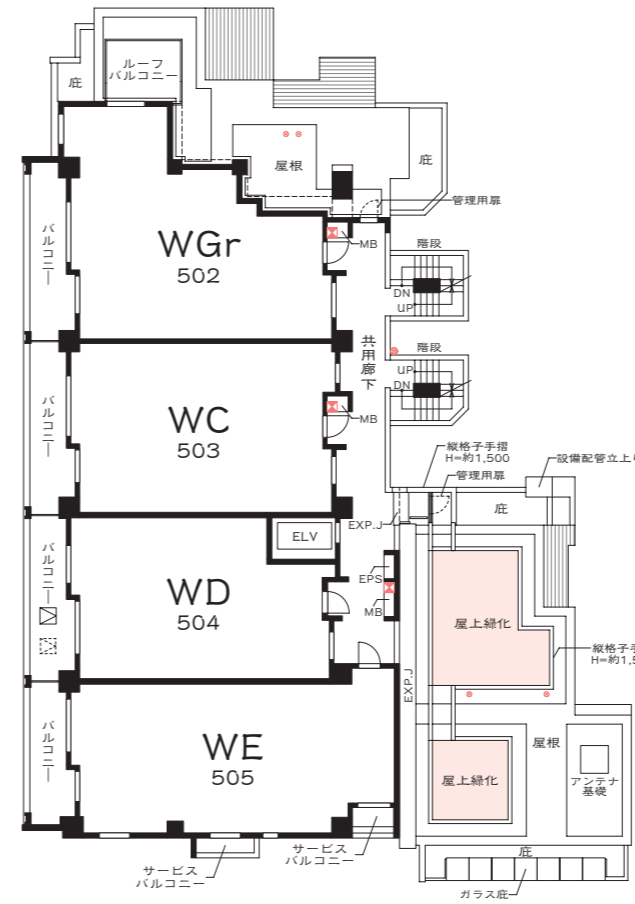
FLOOR PLAN

[各階平面図]

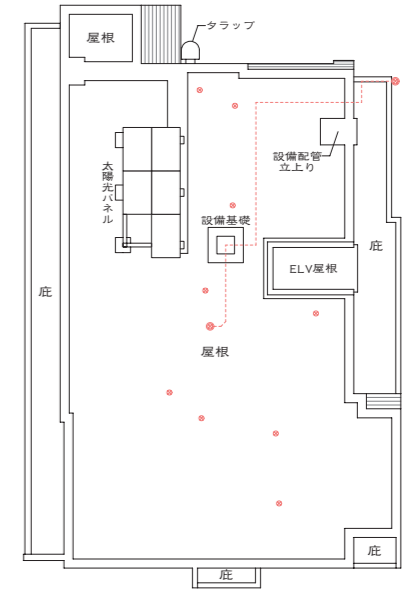
scale=1/300



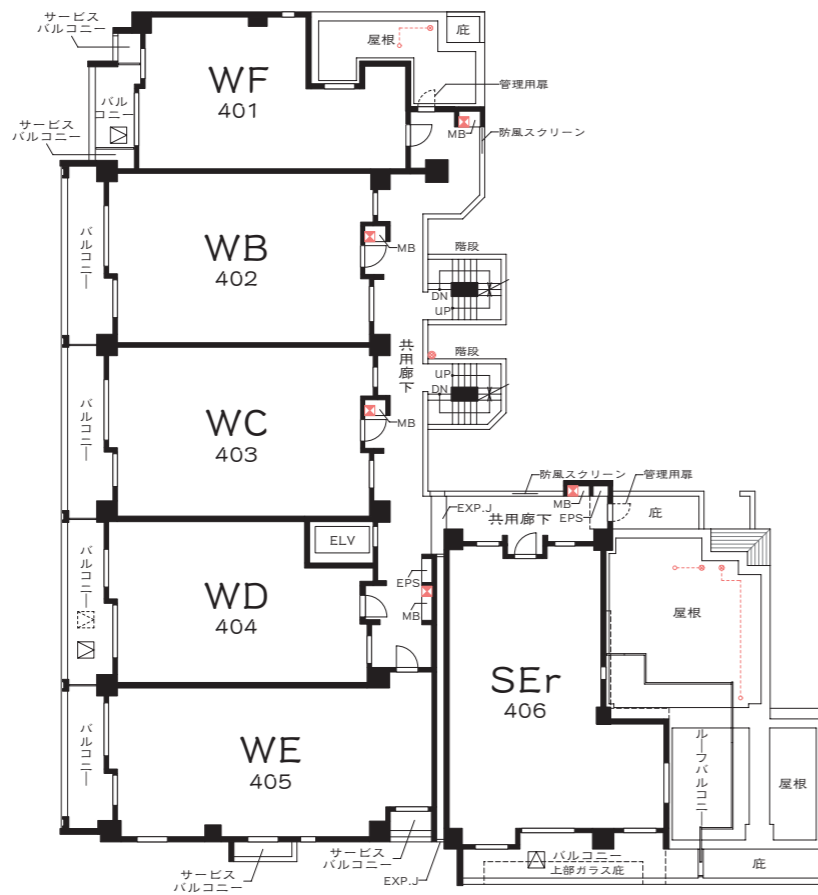
3階平面図



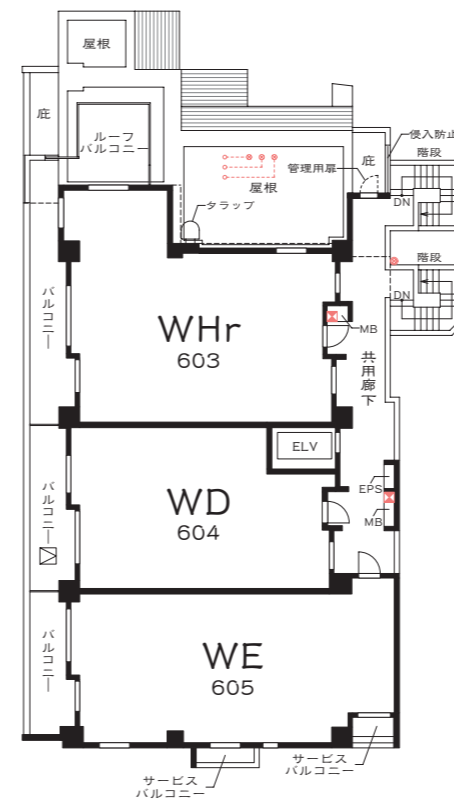
5階平面図



屋上平面図



4階平面図



6階平面図

■凡例一覧

- ☒ 消火器
- ⊗ 通気管立上り
- ⊗ ディスポーザ臭突管
- ⊠ 避難ハッチ
- ⊠ 上部避難ハッチ
- MB メーターボックス
- EPS 電気配管スペース




[共通方位]

ELEVATION PLAN

[立面图]

scale=1/300

■ 凡例一覧

	ガラス手摺
	※ガラス(屋外側: グレー+室内側: 乳白)



■ 西側立面图



■ 東側立面图



■ 北側立面图



■ 南側立面图

SPECIFICATIONS

[**建築概要**／**設備・施設概要**／**仕上概要**／**駐車施設概要**]

■建築概要

- 名称**／ドレッセたまプラーザ ラベニュー
- 所在地**／神奈川県横浜市青葉区新石川四丁目27番21,22,23(地番)
- 交通**／東急田園都市線「たまプラーザ」駅徒歩13分

東急田園都市線「あざみ野」駅徒歩14分

横浜市営地下鉄ブルーライン「あざみ野」駅徒歩13分
- 用途地域**／第一種住居地域、第一種低層住居専用地域
- 地域・地区**／準防火地域、第4種高度地区、第1種高度地区、緑化地域、駐車場条例附置義務区域(周辺地区)、22条区域

- 地目**／宅地
- 建ぺい率**／59.67%(加重平均)
- 容積率**／196.10%(加重平均)
- 総戸数**／34戸
- 販売戸数**／34戸
- 敷地面積**／1,305.00㎡(内確認申請対象面積1,304.67㎡)
- 建築面積**／776.63㎡
- 建築延床面積**／2,826.38㎡
- 容積対象面積**／2,498.58㎡

※お引渡までに設計変更等により上記面積が変更になる場合があります。

- 構造・規模**／鉄筋コンクリート造 地上6階建
- 建築確認番号**／JCIA確認24第01216号(令和7年4月25日付)

JCIA確認24第01216号(02)(令和7年8月28日付)

※お引渡までに計画変更確認申請等により建築確認番号が追加される場合があります。

- 間取り**／2LDK・2LDK+M・3LDK・4LDK ※Mはマルチスペース
- 住戸専有面積**／56.30㎡～82.14㎡
- バルコニー面積**／6.08㎡～17.42㎡
- ルーフバルコニー面積**／7.65㎡～27.48㎡
- サービスバルコニー面積**／1.80㎡～4.22㎡
- テラス面積**／27.24㎡～35.62㎡
- 駐車場**／13台(機械式12台、平置1台)
- 自転車置場**／53台(2段ラック式50台、平置1台、シェアサイクルポート2台)
- 分譲後の権利形態**／敷地：区分所有者の専有面積割合による所有権の共有

建物：(専有部)区分所有権

(共用部)区分所有者の専有面積割合による所有権の共有

- 管理会社**／株式会社東急コミュニティー
- 管理形態**／区分所有者全員により管理組合を結成し、管理会社に委託予定
- 管理人の勤務形態**／日勤管理
- 建物竣工予定**／2027年3月上旬(予定)
- 建物引渡可能年月**／2027年3月下旬(予定)
- 手付金等保全機関**／不動産信用保証株式会社
- 設計図書縦覧場所**／ドレッセサロンあざみ野「ドレッセたまプラーザ ラベニュー」
- 売主**／東急株式会社

〒150-8511 東京都渋谷区南平町5番6号 国土交通大臣(12)第2621号

(一社)不動産協会会員 (公社)首都圏不動産公正取引協議会加盟

- 販売代理**／東急ライフィア株式会社

〒158-0097 東京都世田谷区用賀四丁目10番1号

世田谷ビジネススクエアタワー14階

国土交通大臣(6)第5543号 (一社)不動産流通経営協会会員 (公社)首都圏不動産公正取引協議会加盟

- 設計・監理**／株式会社陣設計
- 施工**／工藤建設株式会社

■設備・施設概要

- 【**共用部分**】
 - エレベーター**／13人乗り(60m/分)1基
 - 防災設備**／避難ハッチ、非常用照明設備、自動火災報知設備、消火器 他
 - 防犯設備**／オートロックシステム(カメラ付集合玄関機)、防犯カメラ、防犯マグネットセンサー (FIX窓・面格子設置の窓を除く)
 - ゴミ置場**／1階に設置
 - その他**／エントランスホール、サブエントランス、管理室、管理用トイレ、ペット足洗い場、倉庫、防災倉庫、太陽光発電設備、駐車場、自転車置場、ディスプレイ処理設備 他

■専有部分

※専用使用できる共用部分も含まます。

- 電気**／各戸別専用メーター

当初契約容量：契約者申し込み時に決定ください。

最大契約容量：8KVA (SDr-SER-WHrタイプは10KVA)まで増設可能
- ガス**／各戸別専用メーター 都市ガス13A・45MJ/㎡
- 排水**／汚水・雑排水：公共下水道に直接放流

キッチン排水：ディスプレイ処理槽経由後公共下水道に放流

雨水：公共雨水本管に直接放流
- 給水**／横浜市水道局、各戸別専用メーター

直結増圧ポンプ方式により各戸に給水

- 給湯**／各戸別24号全自動型給湯機によりキッチン、浴室、洗面化粧台に給湯
- 冷暖房**／リビング・ダイニング、その他居室・マルチスペースに設置可能
- 床暖房**／ガス温水式床暖房をリビング・ダイニング、洋室(1)(一部マルチスペース)に設置
- 換気**／キッチンはレンジフードによる強制換気

浴室、洗面化粧室、トイレは24時間対応浴室換気暖房乾燥機による強制換気
- テレビ用アウトレット**／リビング・ダイニングに2箇所、その他居室・マルチスペースに1箇所設置

※詳細は重要事項説明書をご参照願います。
- 電話用アウトレット**／リビング・ダイニングに1箇所 ※詳細は重要事項説明書をご参照願います。
- インターネット用アウトレット**／リビング・ダイニングに2箇所、その他居室・マルチスペースに1箇所設置

※詳細は重要事項説明書をご参照願います。
- 住宅情報盤**／モニター付インターホン親機【火災警報、非常用押しボタン、集合玄関機オートロック解錠、宅配ボックス着荷表示、録音・録画】、防犯マグネットセンサー (FIX窓・面格子設置の窓を除く)

■専有部分設備機器

※専用使用できる共用部分も含まます。

- 玄関**／インターホン玄関子機、新聞受け、表札、人感センサースイッチ
- 廊下**／保安灯
- リビング・ダイニング**／床暖房および床暖房コントローラー、インターホン親機
- キッチン**／システムキッチン[3I1ガスコンロまたはIHコンロ、シングルレバー混合水栓(浄水器一体型)、レンジフード、食器洗い乾燥機、ディスプレイ、給湯コントローラー、吊戸棚
- 洗面化粧室**／洗面化粧台(シングルレバー混合水栓)、三面鏡収納、リネン庫、タオル掛け、浴室換気暖房乾燥機コントローラー
- 洗濯機置場**／洗濯機用防水パン、洗濯機用水栓、吊戸棚
- 浴室**／シャワー付混合水栓(サーモスタット付)、浴室換気暖房乾燥機、フルオートバス(追焚き、湯張り、足し湯、保温機能)、給湯コントローラー、手摺
- トイレ**／便器(温水洗浄便座)、手洗いカウンター、ペーパーホルダー、タオル掛け、吊戸棚、人感センサースイッチ

- バルコニー**／物干金物
- ルーフバルコニー**／防水型コンセント、スポットライト
- テラス**／防水型コンセント、スポットライト、自立型物干金物、スロップシンク

※行政指導・施工上の都合により設計・設備等が変更になる場合があります。

予めご了承ください。

■内部仕上表(専有部分)

部 位	床	巾 木	壁	天 井	備 考
玄 関	天然石	天然石	ビニールクロス	ビニールクロス	上框：天然石、人感センサースイッチ
廊 下	フローリング	木製オレフィンシート	ビニールクロス	ビニールクロス	
リビング・ダイニング	フローリング	木製オレフィンシート	ビニールクロス	ビニールクロス	カーテンボックス、カーテンレール
洋室・マルチスペース	フローリング	木製オレフィンシート	ビニールクロス	ビニールクロス	カーテンボックス、カーテンレール
キ ッ チ ン	フローリング	木製オレフィンシート	ビニールクロス(一部キッチンパネル)	ビニールクロス	
洗面化粧室	ビニル床タイル	ソフト巾木	ビニールクロス	ビニールクロス	洗濯機用防水パン、リネン庫、吊戸棚、タオル掛
浴 室	FRP	――	化粧鋼板複合パネル	化粧鋼板複合パネル	ユニットバス(浴槽：FRP)
ト イ レ	ビニル床タイル	ソフト巾木	ビニールクロス	ビニールクロス	便器(温水洗浄便座)、手洗いカウンター、吊戸棚、ペーパーホルダー、タオル掛、人感センサースイッチ
納 戸	フローリング	木製オレフィンシート	ビニールクロス	ビニールクロス	
ウォークインクローゼット	フローリング	木製オレフィンシート	ビニールクロス	ビニールクロス	棚板、ハンガーパイプ
シューズインクローク	天然石	天然石	ビニールクロス	ビニールクロス	可動棚
ク ロ ー ゼ ッ ト			システム収納		棚板、ハンガーパイプ、可動棚
物 入 ・ リ ネ ン 庫			システム収納		可動棚
下 足 入			システム収納		棚板、可動棚

※施工上の都合により、上記仕上等が変更になる場合があります。予めご了承ください。

■共用部仕上表

部 位	床	巾 木	壁	天 井	備 考
風 除 室	タイル	タイル	天然石、長尺塩ビシート	ビニールクロス	オートロック操作盤
エントランスホール	タイル	タイル	天然石、長尺塩ビシート	ビニールクロス	
サブエントランス	タイル	ウレタン塗膜防水	タイル	リシン吹付	ペット足洗い場
メールコーナー(受取側)	タイル	タイル	長尺塩ビシート	ビニールクロス	メールボックス、宅配ボックス、掲示板
管 理 室	長尺塩ビシート	ソフト巾木	ビニールクロス	ビニールクロス	ミニキッチン
防 災 倉 庫 ・ 倉 庫	防塵塗装	防塵塗装	コンクリート打放し補修	コンクリート打放し補修	
ゴ ミ 置 場	防塵塗装	防塵塗装	吹付タイル	ケイカル板	地流し

※施工上の都合により、上記仕上等が変更になる場合があります。予めご了承ください。

■外部仕上表

屋 根	アスファルト露出断熱防水、ウレタン塗膜防水、シングル葺き、一部屋上緑化					
外 壁	天然石、タイル、吹付タイル					
バルコニー	床：長尺塩ビシート 壁：吹付タイル(一部タイル) 天井：塗装 <p>手摺：ガラス手摺、コンクリート+ガラス手摺、コンクリート手摺、縦格子手摺</p>					
ルーフバルコニー	床：コンクリート金ゴテ押え 手摺：縦格子手摺					
サービスバルコニー	床：長尺塩ビシート 壁：吹付タイル(一部タイル) 天井：リシン吹付 手摺：縦格子手摺					
テ ラ ス	床：タイル(一部長尺塩ビシート) 壁：吹付タイル(一部タイル) 天井：塗装					
共 用 廊 下	床：長尺塩ビシート 壁：タイル、吹付タイル 天井：リシン吹付 手摺：コンクリート手摺(一部縦格子手摺)					
階 段	床：長尺塩ビシート 壁：吹付タイル 軒裏：リシン吹付 手摺：縦格子手摺(一部コンクリート手摺)					
ゴミ持出しスペース	床：コンクリート金ゴテ押え					
平置駐車場・車路	床：コンクリート金ゴテ押え					
自転車置場	床：コンクリート金ゴテ押え					

※施工上の都合により、上記仕上等が変更になる場合があります。予めご了承ください。

■駐車場仕様(13台)

機 械 式 駐 車 場	種類		No.	全長(以下)	全幅(以下)	全高(以下)	最低地上高(以上)	重量(以下)	台数
	昇降ピット式A・B	上1	2,5,8,11	約5,050mm	約1,850mm	約2,100mm	約130mm	約2,000kg	4台
		下1	3,6,9,12						4台
	下2	4,7,10,13						4台	
平 置 駐 車 場	平置		1	(約5,300mm)	(約2,500mm)	約2,100mm	――	――	1台

※駐車場の表示は収納が可能な車両寸法を示します。

※()内の寸法は区画寸法を示します。

※上記数値内であっても、一部駐車不可能な車種もあります。

■自転車置場仕様(53台)

自 転 車 置 場	2段ラック式	種類		No.	台数
		上段昇降ラック式		22～33,47～51	17台
		下段スライドラック式		2～21,34～46	33台
平 置		平置		1	1台
シェアサイクルポート		平置		52,53	2台

※一部駐輪不可能な車種もあります。

※電動アシスト付自転車は下段および平置に駐輪できます。

※下段スライドラックは、自転車を前入れ、後入れと交互に駐輪する形式です。

※下段スライドラックは車種により後部が屋根から出る場合があります。

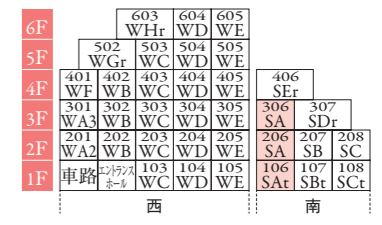
■主要構造部分の材質

- 鉄筋コンクリート

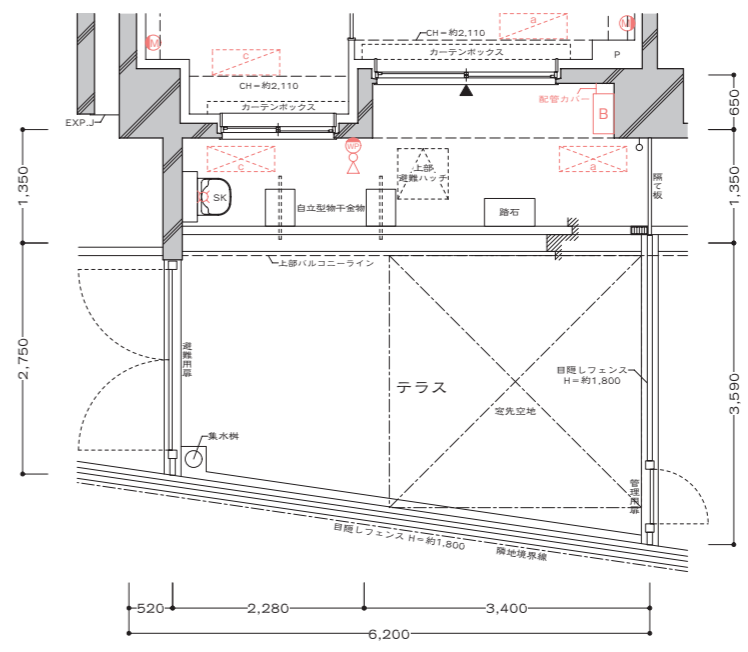
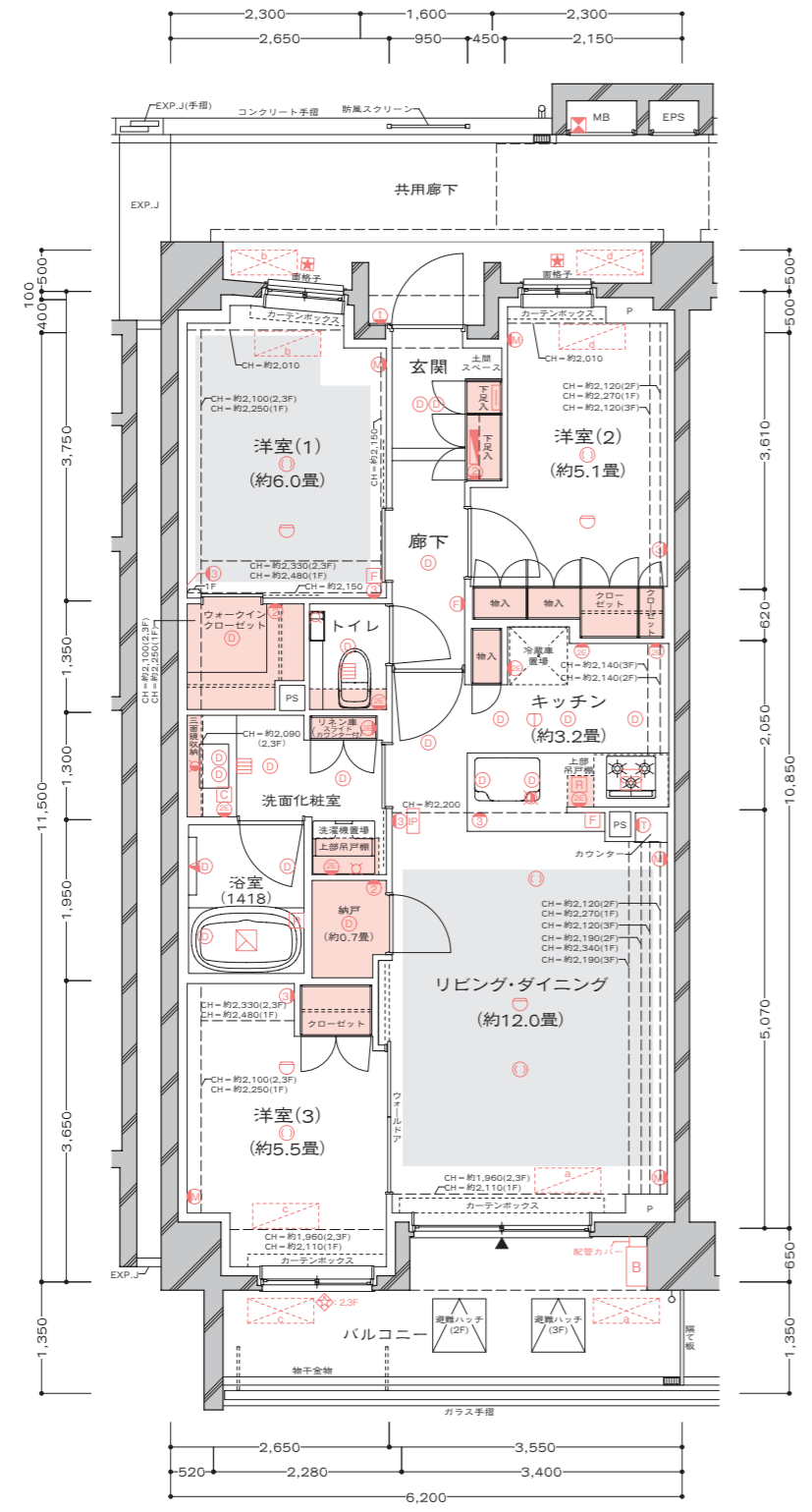
T Y P E SA・SAt

[3LDK+WIC+N]

専有面積 **71.39**m² (約21.59坪)
 バルコニー面積 / 9.87m² (約2.98坪) ※SAタイプ
 テラス面積 / 27.88m² (約8.43坪) ※SAtタイプ



scale=約1/90



■ SAtタイプ部分図

■天井高表(単位:mm)

リビング・ダイニング	洋室(1)・(2)・(3)	キッチン	洗面化粧室	トイレ	廊下	玄関	ワークインクローゼット	納戸
約2.460(2.3階)	約2.460(2.3階)	約2.200	約2.150	約2.150	約2.150	約2.220	約2.300	約2.300
約2.610(1階)	約2.610(1階)							

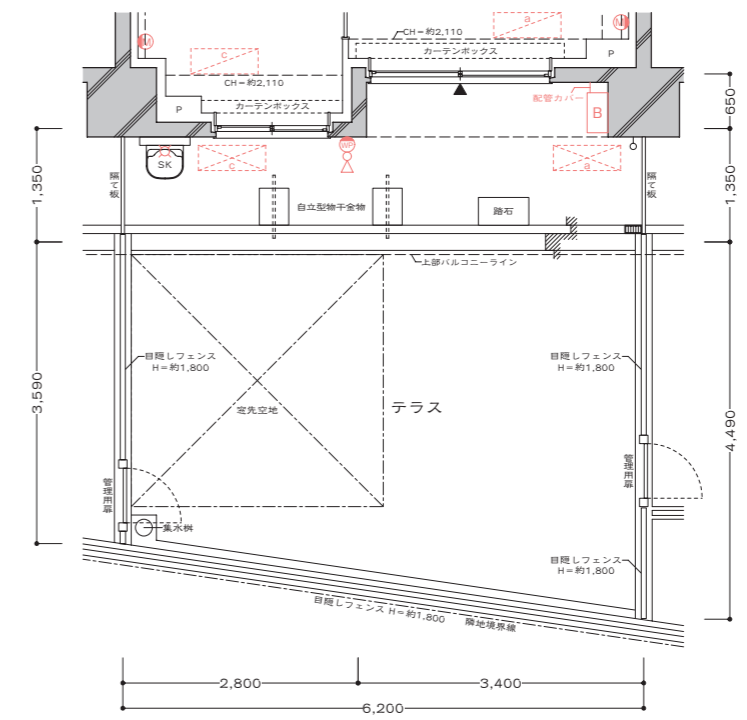
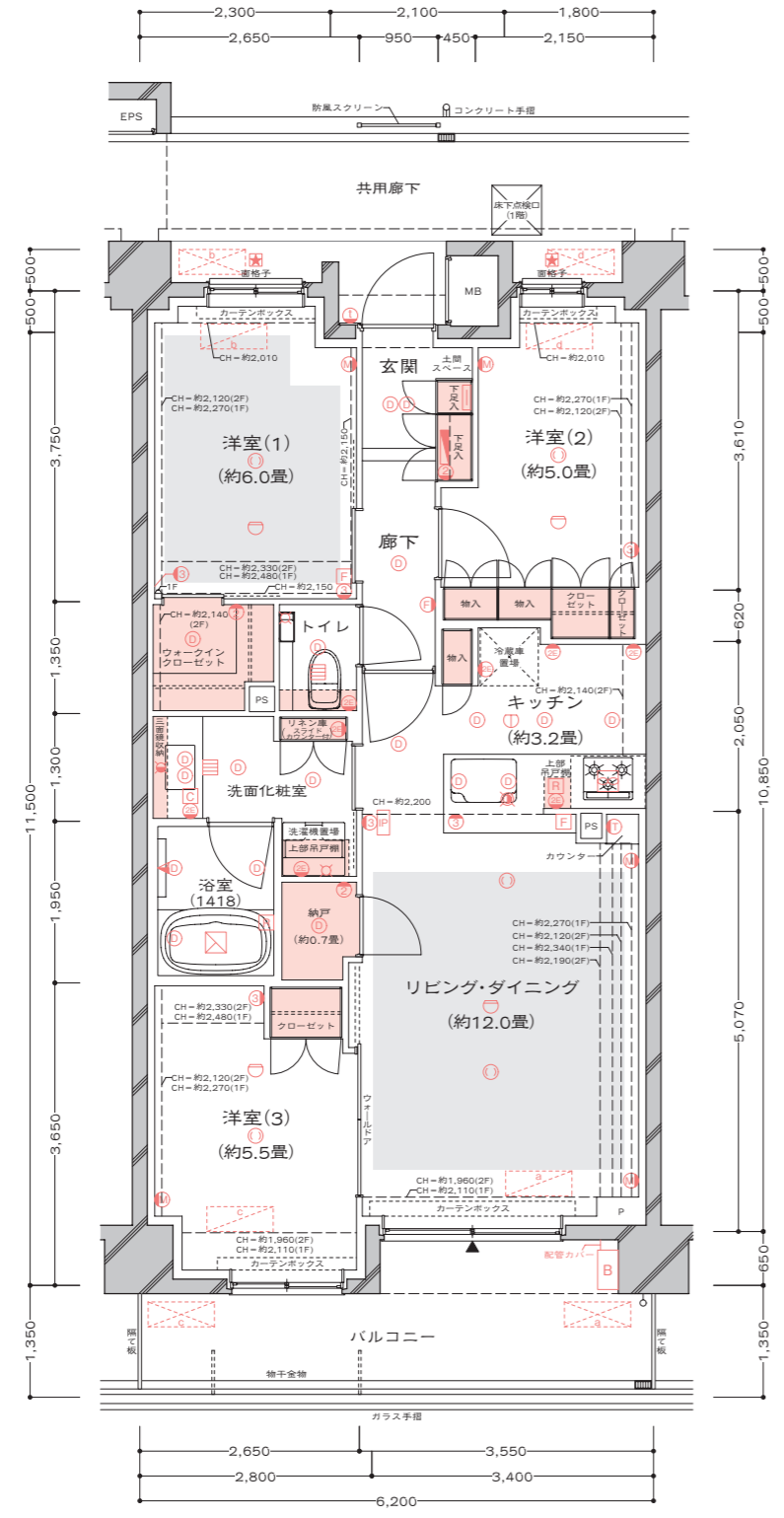
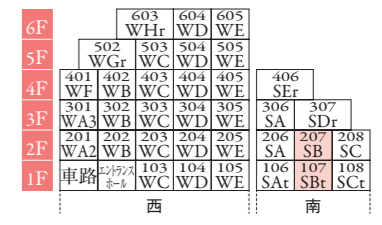
T Y P E

SB・SBt

[3LDK+WIC+N]

専有面積 **71.14**m² (約21.51坪)
 バルコニー面積 / 10.58m² (約3.20坪) ※SBタイプ
 テラス面積 / 35.62m² (約10.77坪) ※SBtタイプ

scale=約1/90



■ SBtタイプ部分図

■天井高表(単位: mm)

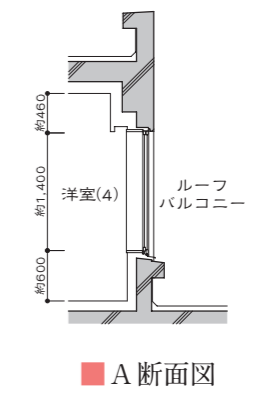
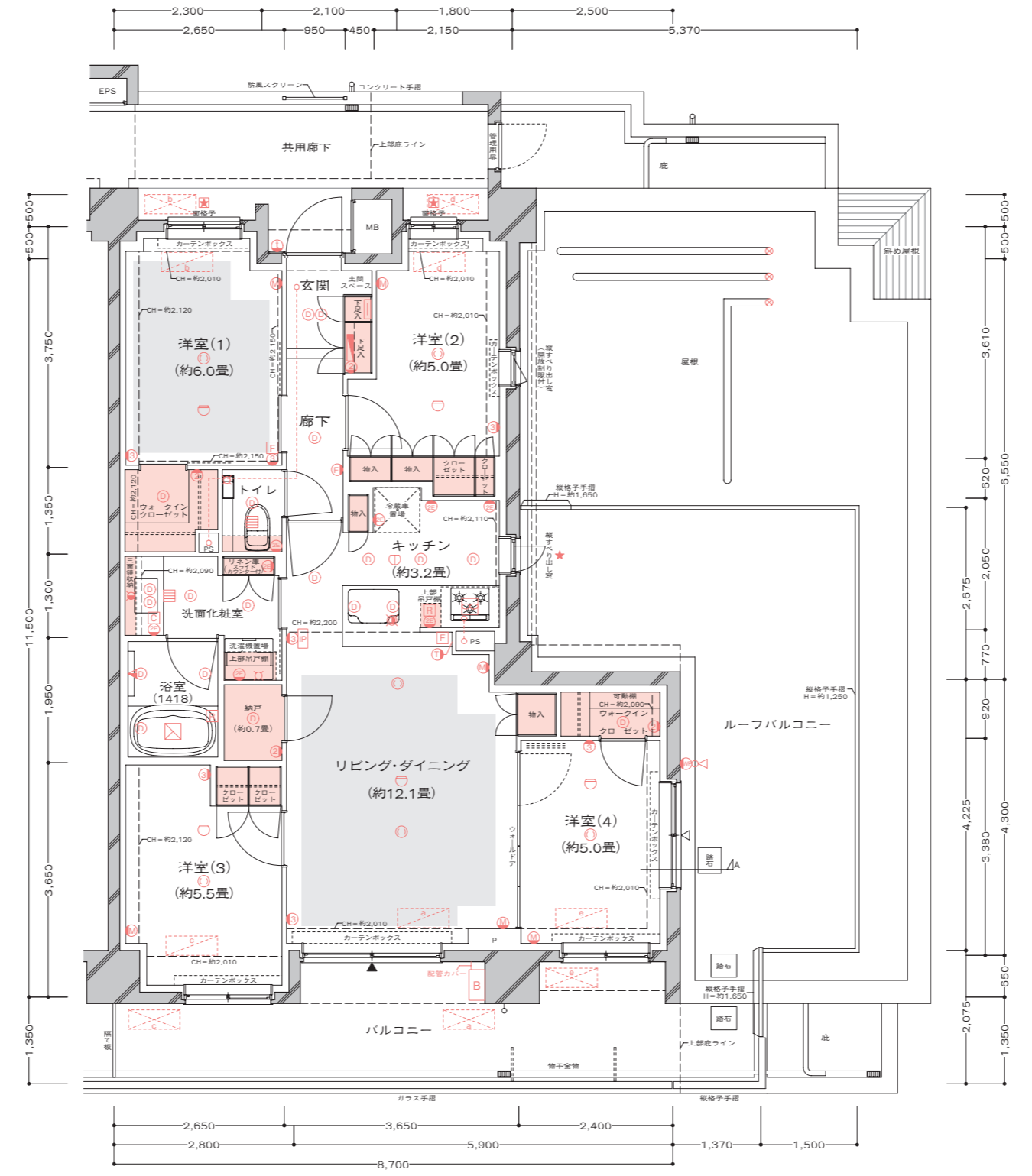
リビング・ダイニング	洋室(1)・(2)・(3)	キッチン	洗面化粧室	トイレ	廊下	玄関	ウォークインクローゼット	納戸
約2,460(2階)	約2,460(2階)	約2,200	約2,150	約2,150	約2,150	約2,220	約2,300	約2,300
約2,610(1階)	約2,610(1階)							

TYPE
SDr
[4LDK+2WIC+N]

専有面積 **81.89m²** (約24.77坪)
バルコニー面積 / 17.42m² (約5.26坪)
ルーフバルコニー面積 / 27.48m² (約8.31坪)

scale=約1/90

6F			603	604	605			
			WHr	WD	WE			
5F		502	503	504	505			
		WGr	WC	WD	WE			
4F	401	402	403	404	405	406		
	WF	WB	WC	WD	WE	SEr		
3F	301	302	303	304	305	306	307	
	WA3	WB	WC	WD	WE	SA	SDr	
2F	201	202	203	204	205	206	207	208
	WA2	WB	WC	WD	WE	SA	SB	SC
1F	車路	お持ち帰り	WC	WD	WE	SA	SB	SC
			西					南



■天井高表(単位: mm)

リビング・ダイニング	洋室(1)-(2)-(3)-(4)	キッチン	洗面化粧室	トイレ	廊下	玄関	ウォークインクローゼット	納戸
約2,460	約2,460	約2,200	約2,150	約2,150	約2,150	約2,220	約2,300	約2,300

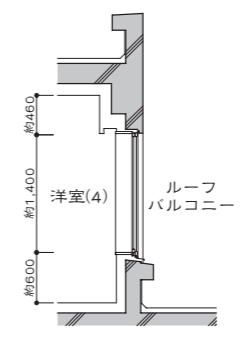
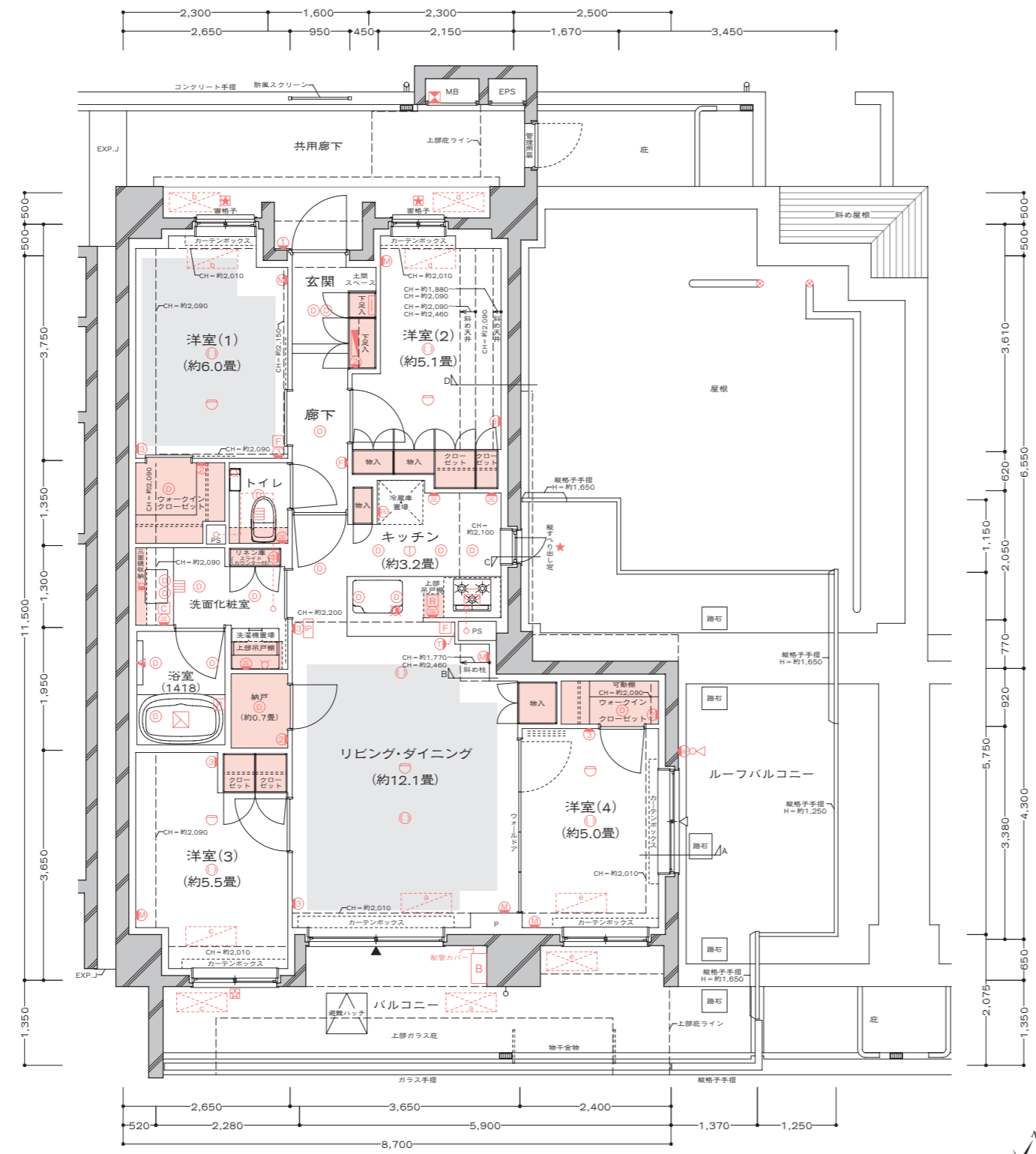
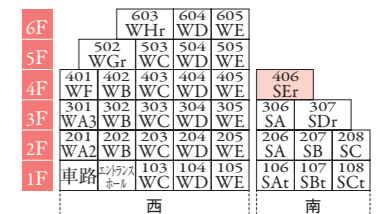


TYPE SEr

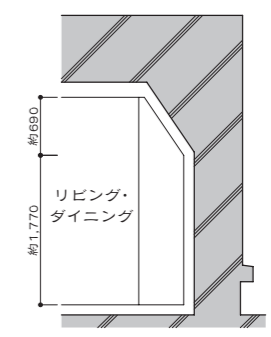
[4LDK+2WIC+N]

専有面積 82.14m² (約24.84坪)
 バルコニー面積 / 16.72m² (約5.05坪)
 ルーフバルコニー面積 / 21.79m² (約6.59坪)

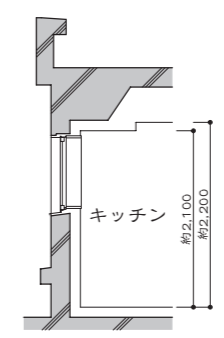
scale=約1/90



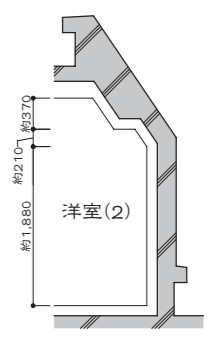
A断面図



B断面図



C断面図



D断面図



■天井高表(単位: mm)

リビング・ダイニング	洋室(1)・(2)・(3)・(4)	キッチン	洗面化粧室	トイレ	廊下	玄関	ウォークインクローゼット	納戸
約2,460	約2,460	約2,200	約2,150	約2,150	約2,150	約2,220	約2,300	約2,300

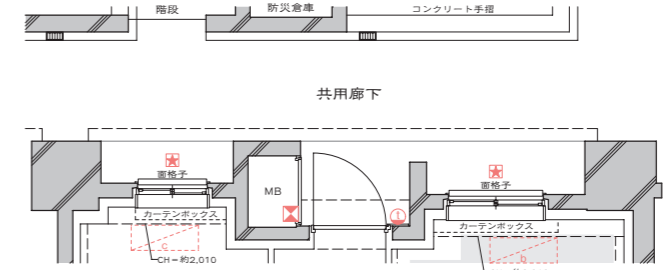
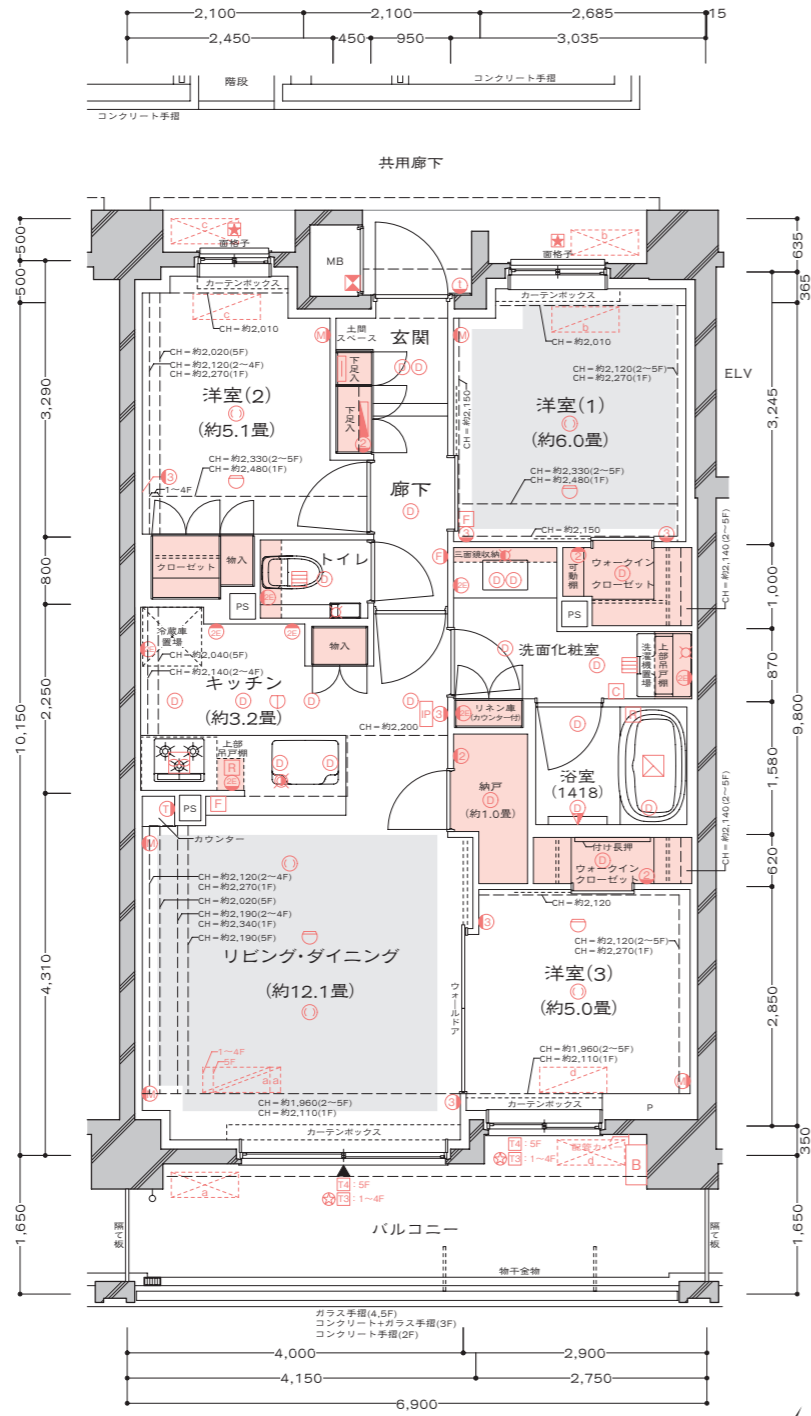
TYPE WC

[3LDK+2WIC+N]

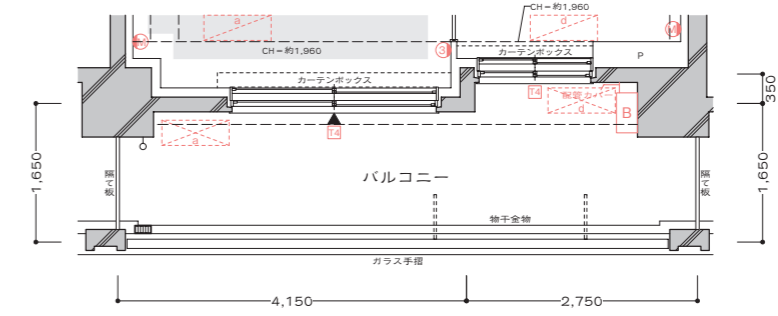
専有面積 **71.06m²** (約21.49坪)
 バルコニー面積 / 12.34m² (約3.73坪)

scale=約1/90

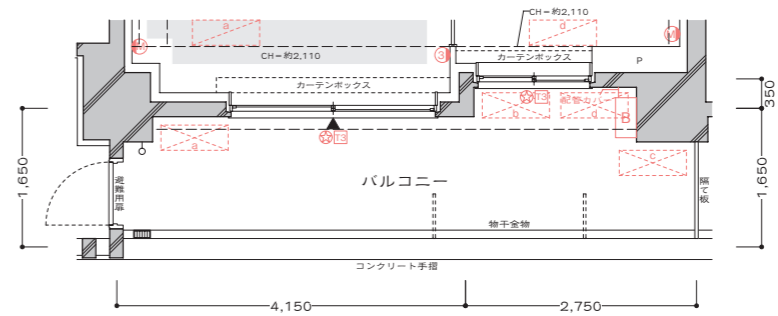
6F			603	604	605				
5F		502	503	504	505				
4F	401	402	403	404	405		406		
3F	301	302	303	304	305		306	307	
2F	201	202	203	204	205		206	207	208
1F	車路	101	103	104	105		106	107	108
		西					南		



1階部分図



5階部分図



1階部分図

■天井高表(単位: mm)

リビング・ダイニング	洋室(1)-(2)-(3)	キッチン	洗面化粧室	トイレ	廊下	玄関	ウォークインクローゼット	納戸
約2,460(2~5階)	約2,460(2~5階)	約2,200	約2,150	約2,150	約2,150	約2,220	約2,300	約2,300
約2,610(1階)	約2,610(1階)							

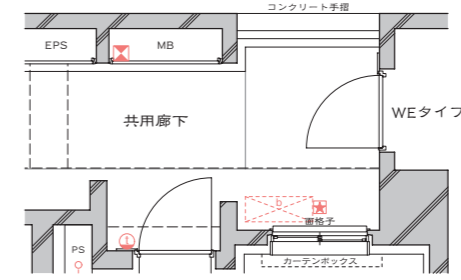
TYPE WD

専有面積 **62.65m²** (約18.95坪)
バルコニー面積 / 12.06m² (約3.64坪)

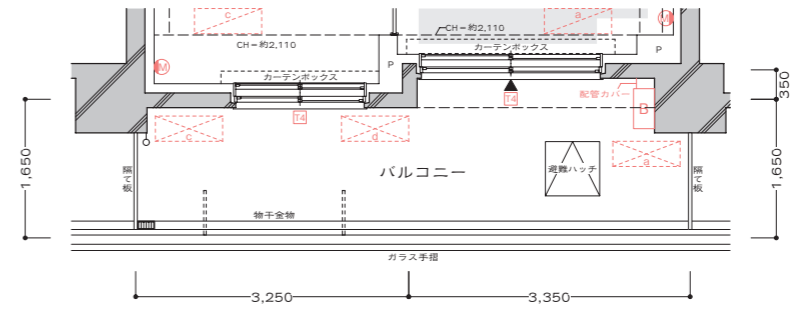
[2LDK+M+WIC+SIC(1~4F) / 3LDK+WIC+SIC(5,6F)]

scale=約1/90

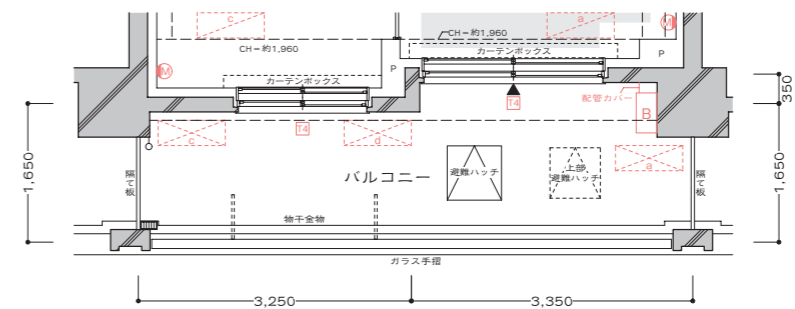
6F		603	604	605					
5F	502	503	504	505					
4F	401	402	403	404	405	406			
3F	301	302	303	304	305	306	307		
2F	201	202	203	204	205	206	207	208	
1F	車路	車路	車路	車路	車路	車路	車路	車路	車路



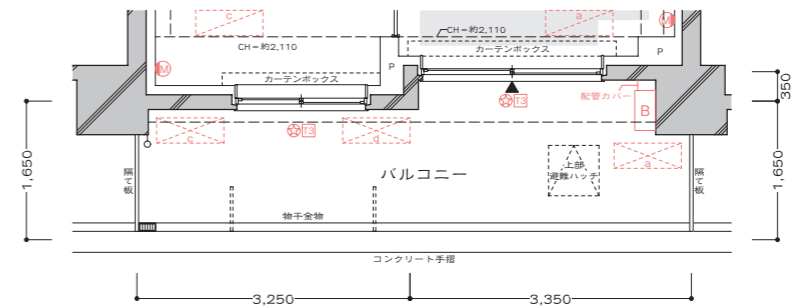
■5.6階部分図



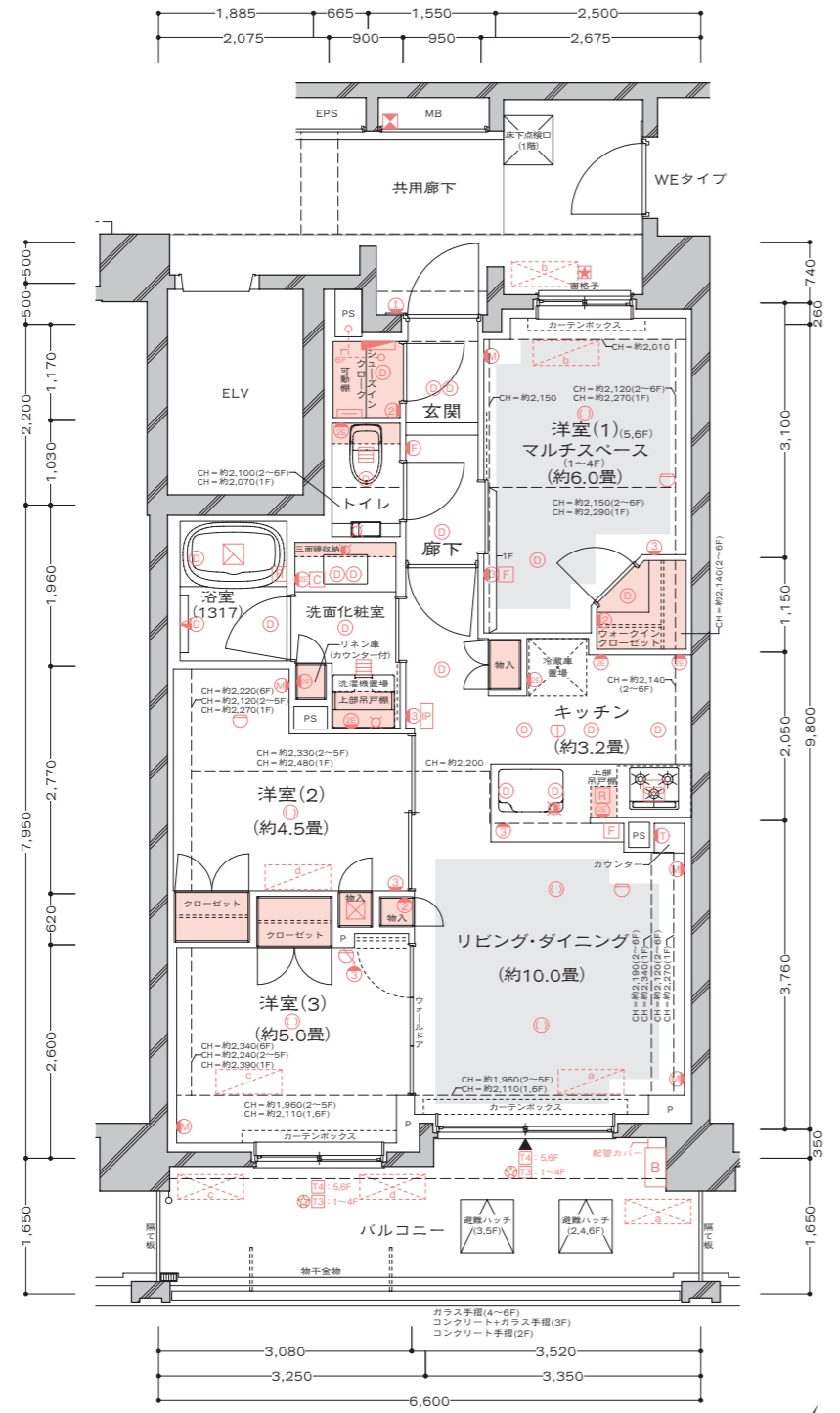
■6階部分図



■5階部分図



■1階部分図



■天井高表(単位: mm)

リビング・ダイニング	洋室(1)・(2)	洋室(3)	マルチスペース	キッチン	洗面化粧室	トイレ	廊下	玄関	ウォークインクローゼット	シューズインクローゼット
約2,460(2~5階)	約2,460(2~6階)	約2,460(2~5階)	約2,460(2~4階)	約2,200	約2,150	約2,150	約2,150	約2,220	約2,300	約2,220
約2,610(1,6階)	約2,610(1階)	約2,610(1,6階)	約2,610(1階)							

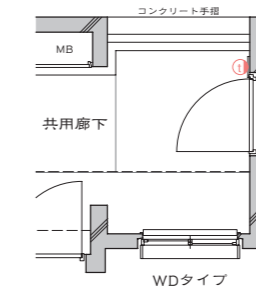
TYPE WE

専有面積 **77.24m²** (約23.36坪)
 バルコニー面積 / 10.41m² (約3.14坪)
 サービスバルコニー面積 / 4.22m² (約1.27坪)

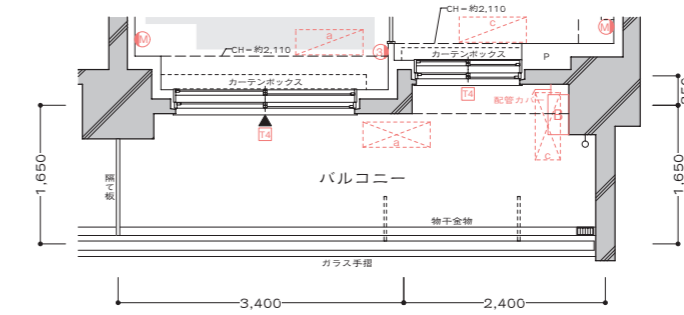
[2LDK+M+WIC(1,2F) / 3LDK+WIC(3~6F)]

scale=約1/90

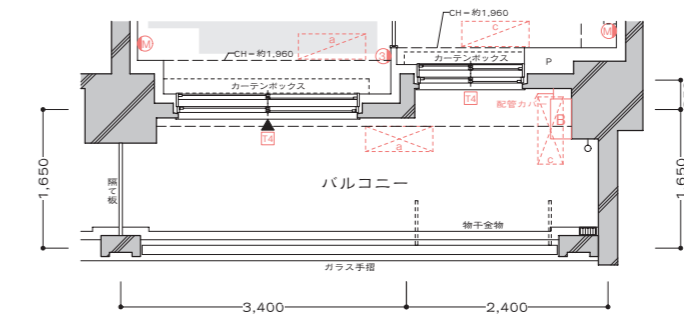
6F		603	604	605					
5F		502	503	504	505				
4F	401	402	403	404	405	406			
3F	301	302	303	304	305	306	307		
2F	201	202	203	204	205	206	207	208	
1F	車路	サービスバルコニー	WC	WD	WE	SA	SB	SC	



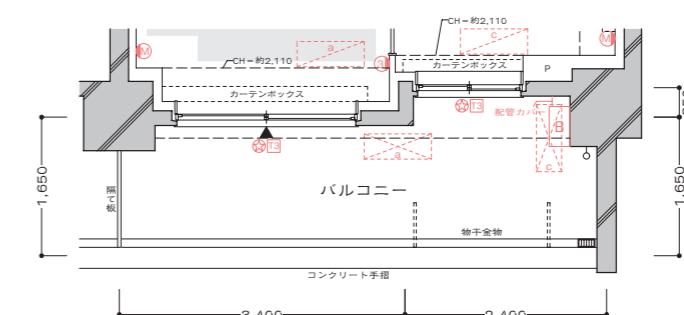
■5.6階部分図



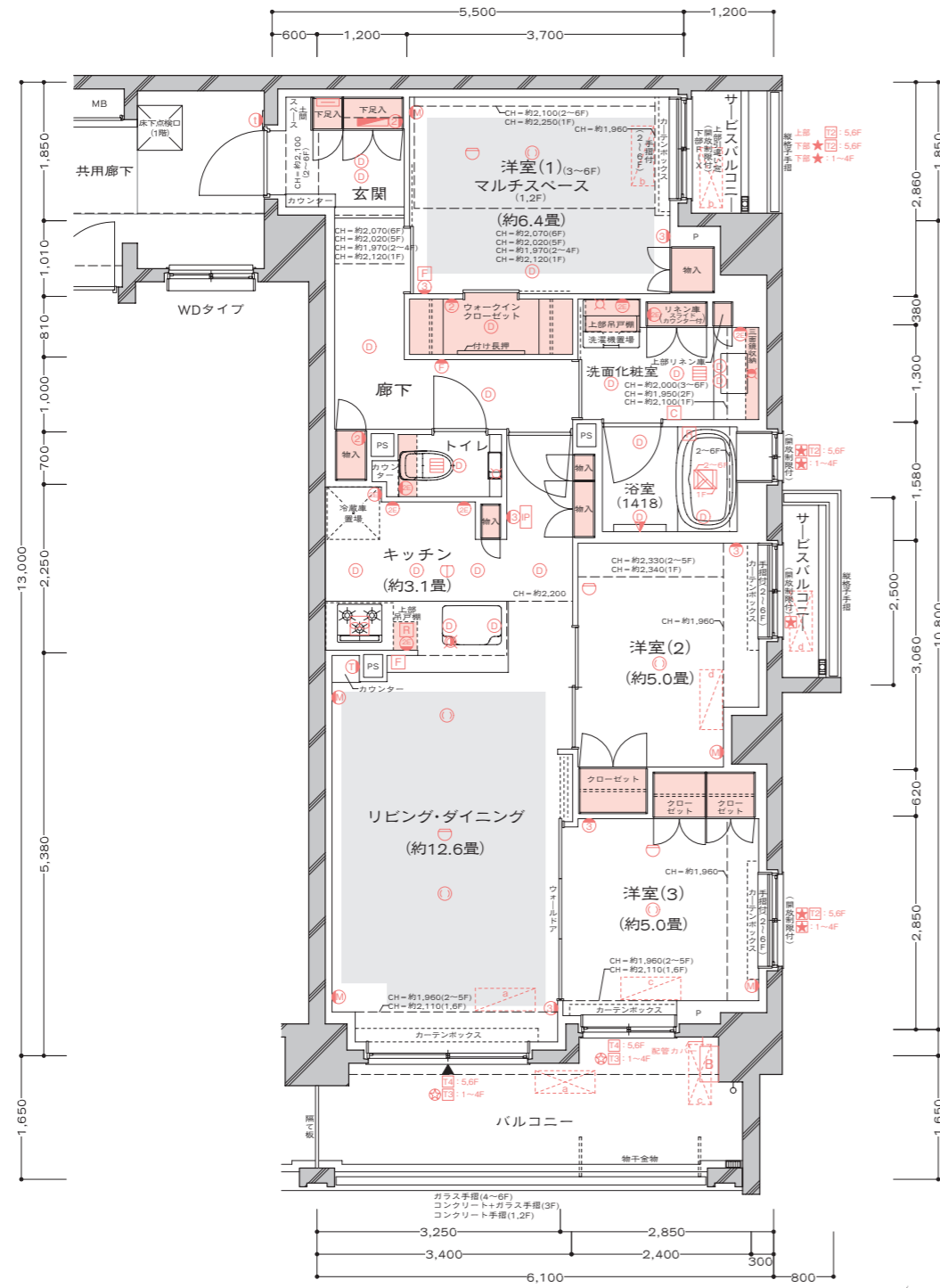
■6階部分図



■5階部分図



■1階部分図



■天井高表(単位: mm)

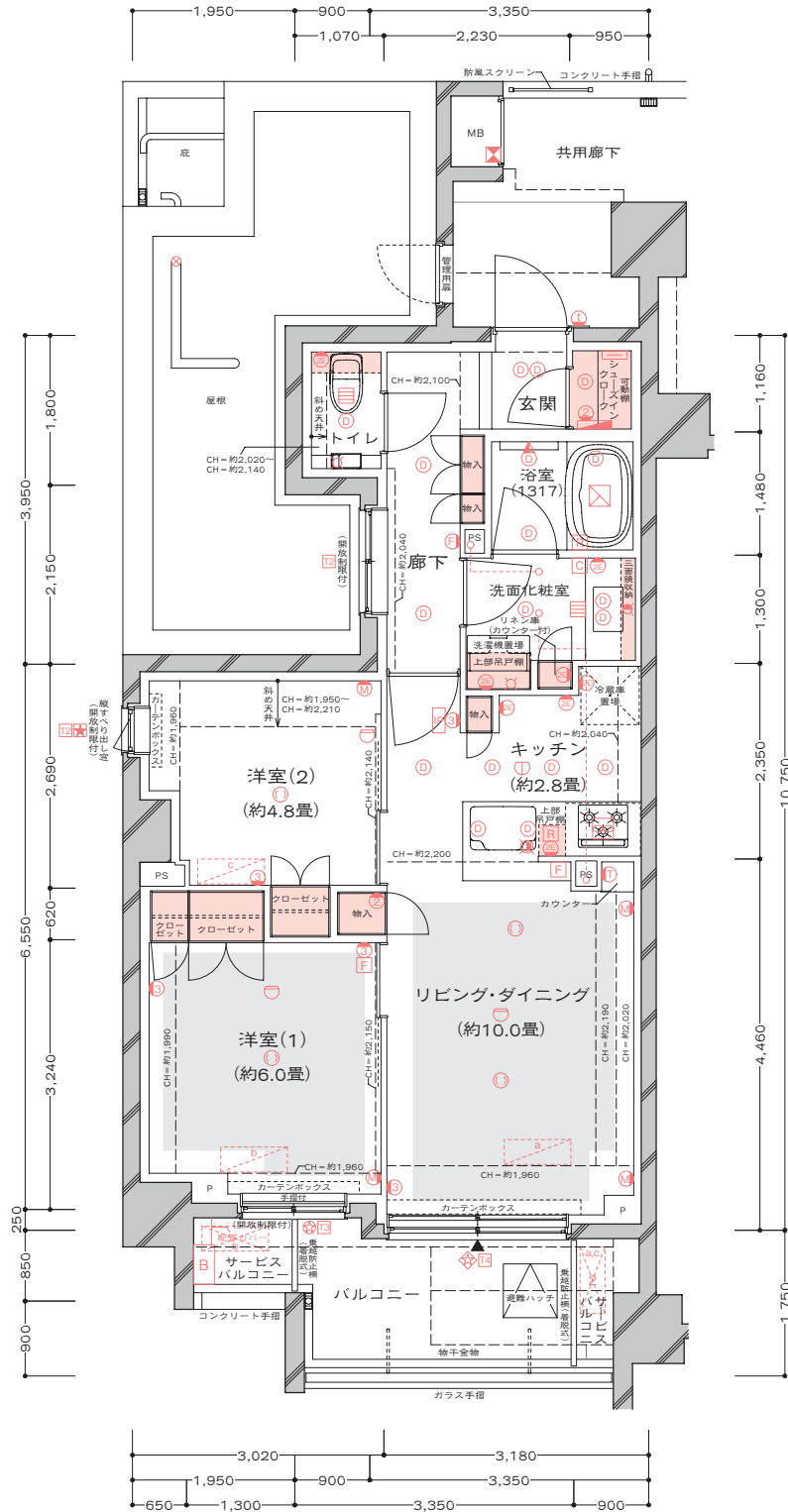
リビング・ダイニング	洋室(1)・(2)	洋室(3)	マルチスペース	キッチン	洗面化粧室	トイレ	廊下	玄関	ウォークインクローゼット
約2,460(2~5階) 約2,610(1,6階)	約2,460(2~6階) 約2,610(1階)	約2,460(2~5階) 約2,610(1,6階)	約2,460(2階) 約2,610(1階)	約2,200	約2,150	約2,150	約2,150	約2,220	約2,300

TYPE
WF
[2LDK+SIC]

専有面積 **56.30**m² (約17.03坪)
 バルコニー面積 / 6.08m² (約1.83坪)
 サービスバルコニー面積 / 2.84m² (約0.85坪)

6F		603	604	605			
		WHr	WD	WE			
5F		502	503	504	505		
		WGf	WC	WD	WE		
4F	401	402	403	404	405	406	
	WF	WB	WC	WD	WE	SEr	
3F	301	302	303	304	305	306	307
	WA3	WB	WC	WD	WE	SA	SDr
2F	201	202	203	204	205	206	207
	WA2	WB	WC	WD	WE	SA	SB
1F	車路	エントランス ホール	103	104	105	106	107
		WC	WD	WE	SAc	SBt	SCt
			西				南

scale=約1/90



■天井高表(単位: mm)

リビング・ダイニング	洋室(1)	洋室(2)	キッチン	洗面化粧室	トイレ	廊下	玄関	シューズインクローク
約2,460	約2,460	約2,210	約2,200	約2,150	約2,150	約2,150	約2,170	約2,170

