



ドレッセ
千鳥町



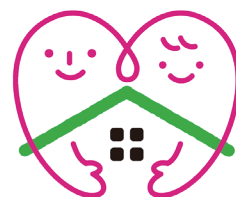
image photo

〈東京都認定〉子育てしやすい優良な住まい

「東京こどもすくすく住宅」

「東京こどもすくすく住宅」認定制度とは、
居住者の安全性や家事のしやすさなどに配慮され、
子育てを支援する施設やサービスの提供など、
子育てしやすい環境づくりのための取り組みを行っている
優良な住宅を東京都が認定する制度です。

※Dタイプは専有面積45㎡未満のため本認定対象外となります。



東京こどもすくすく住宅

〈認定に必要な6つの基準〉



1.立地に関する基準★

子育てひろばや保育所、小学校、学童クラブ
などの周辺立地など。



2.住戸内に関する基準★

玄関、浴室、水まわりなどにおける安全対策や
安心して暮らせる設備仕様の採用など。



3.共用部分に関する基準★

転落・転落防止・落下物の危険防止や、共用廊下、
エレベーター、エントランス、自転車置場などにおける配慮。



4.子育て支援施設に関する基準

子育て支援施設やキッズルーム、居住者同士の
交流、コミュニティづくりの取り組みなど。



5.区市町村からの意見反映に関する基準

区市町村からの意見を反映した子育て支援
施設の設置など。



6.管理・運営に関する基準

住宅計画、募集から入居までの配慮、
コミュニティ醸成など。

※本物件は東京こどもすくすく住宅認定制度のセレクトモデルで認定を取得しております。★はセレクトモデルの評価対象項目となります。(必須項目・選択項目を含む)

子育てに安心な多彩な設備と工夫を住まいの隅々に。

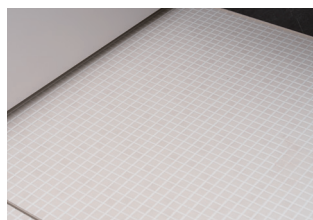
◎設備事例(間取り:A1タイプ)



□シングルレバー混合水栓



□浴室換気暖房乾燥機



□滑りにくい床材



□カラーモニター付インターホン

床暖房範囲 収納範囲

※掲載の図面は施工上の都合・改良等により変更となる場合があります。あらかじめご了承ください。
※掲載の写真はモデルルーム(A1タイプ・メニュープラン4)を撮影(2025年10月)したもので、家具・調度品等は販売価額には含まれておりません。
※モデルルームで表現している仕様や仕上げは、行政指導や施工上の理由等により変更となる場合があります。



□ダブルロック・鎌デッド



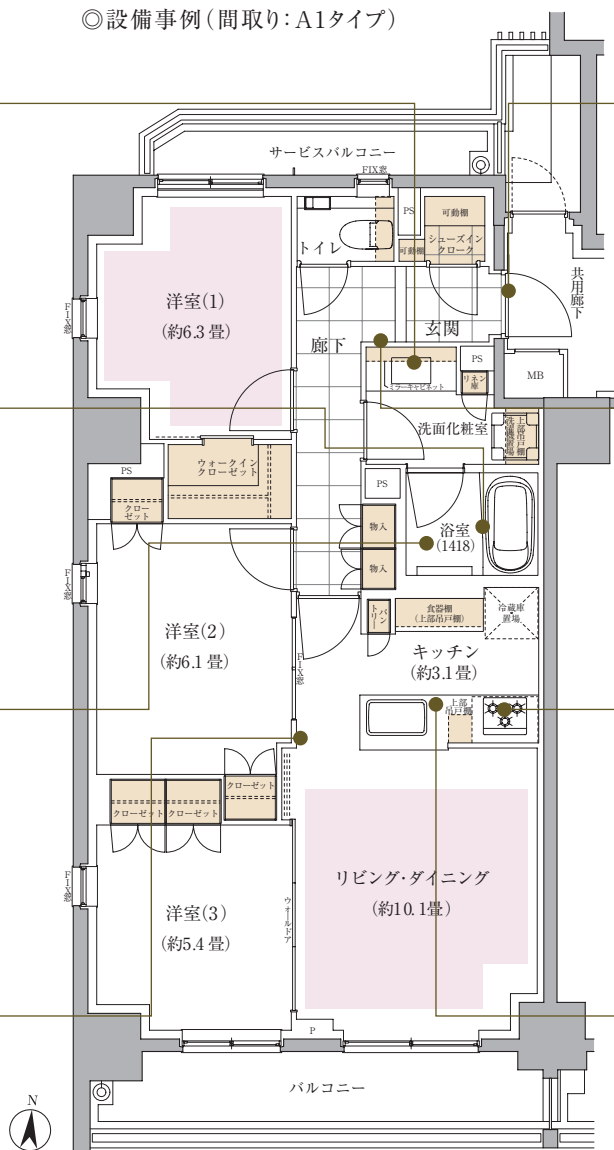
□人感センサー付照明スイッチ



□チャイルドロック付ガスコンロ



□食器洗浄乾燥機



子育て世代をサポートする住戸内の様々な設備仕様。

玄関

- 指はさみ防止の玄関扉★
- ダブルロック・鎌デッドの玄関扉★
- 人感センサー付照明スイッチ★
- 手摺用の下地を設置★

居室・バルコニー

- 〈居室〉
- カラーモニター付インターホン★
- 開閉する窓に鍵付きクレセントを設置★
- 出入口750mm以上(LD、洋室のみ)★
- 居室(1か所)に取り外し可能
吊り下げ式の室内物干しを設置★
- 〈バルコニー〉
- 室外機などの足掛かりから
約600mm以上の離隔を確保★

キッチン

- チャイルドロック付ガスコンロ★
- 食器洗浄乾燥機

浴室

- チャイルドロック(進入防止錠)★
- 滑りにくい床材★
- 浴室内手すり★
- 浴室換気暖房乾燥機
- 内法寸法1,200mm以上の浴槽★

洗面化粧室・トイレ

- 〈洗面化粧室〉
- シングルレバー混合水栓★
- 洗面化粧室に手摺用の下地を設置★
- 〈トイレ〉
- 外から開錠できるトイレ扉錠★
- トイレ外開き戸★

※主な設備を記載

※★は本物件のセレクトモデル認定取得において基準を満たしている設備仕様となります。※無印は左記認定取得以外にも東京こどもすくすく認定制度で推奨している設備仕様となります。