

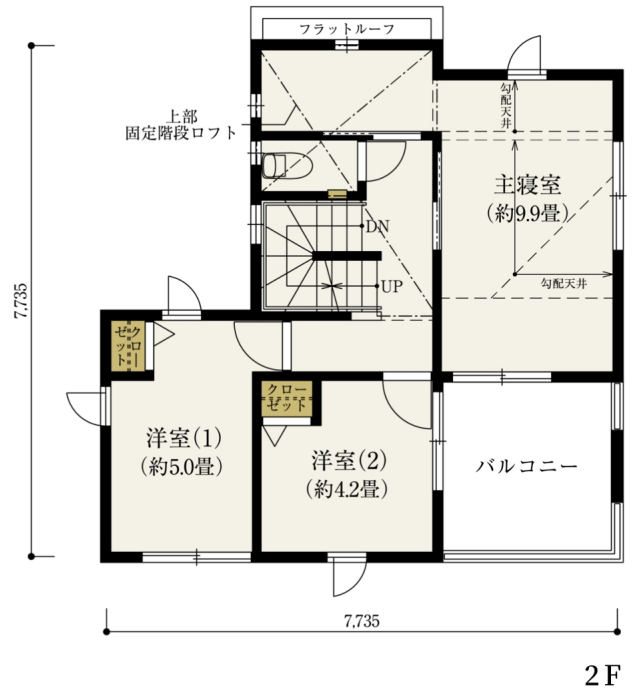
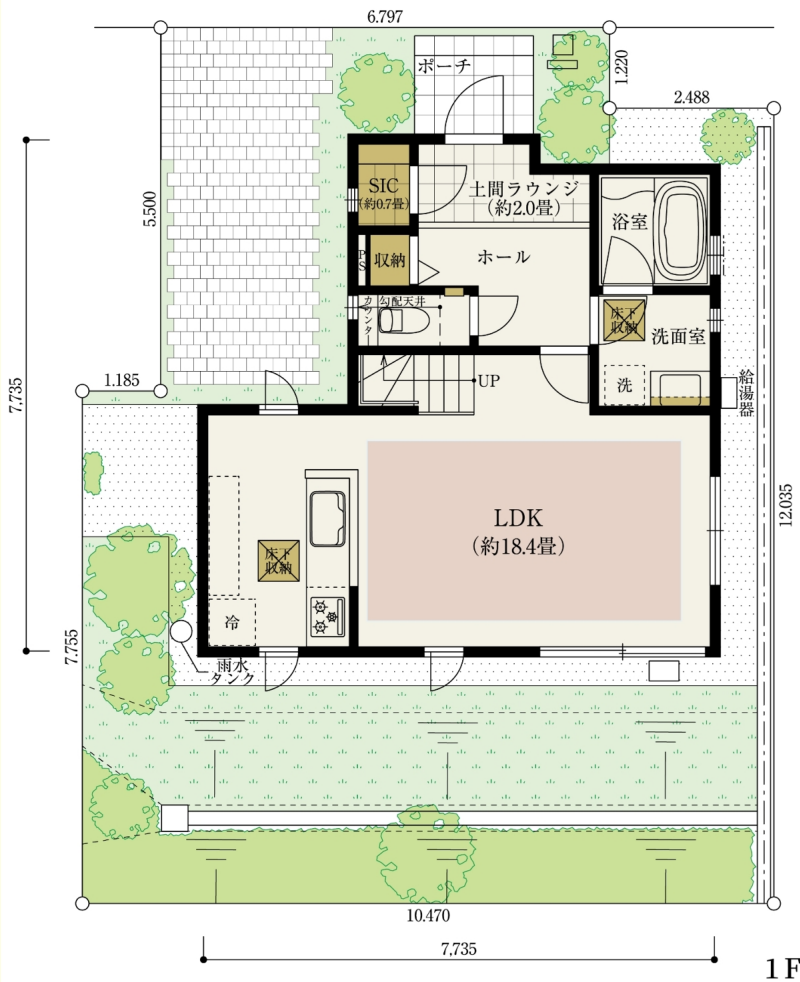
3-7-1

3LDK+DOMA+SIC+LOFT ※SIC=シューズインクローゼット

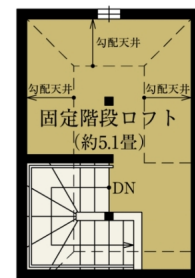
敷地面積 129.22㎡ (約39.08坪) 建築延床面積 96.05㎡ (約29.05坪) 1階床面積 / 49.27㎡ (約14.90坪) 2階床面積 / 46.78㎡ (約14.15坪)

南面ワイドLDKが心地よい邸

- ◎ 南面から光と風を取り込む開放的なLDK
- ◎ 主寝室一部はDENや大型収納として多目的に利用可能
- ◎ 土間にシューズインクローゼットを設置
- ◎ 昇り降りしやすい約5.1畳の固定階段ロフトをレイアウト



2F



ロフト



床暖房範囲

収納

※掲載の図面は、施工上の都合・改良等により変更となる場合があります。あらかじめご了承ください。