

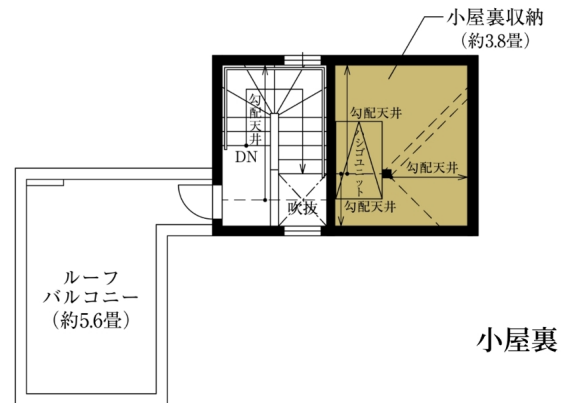
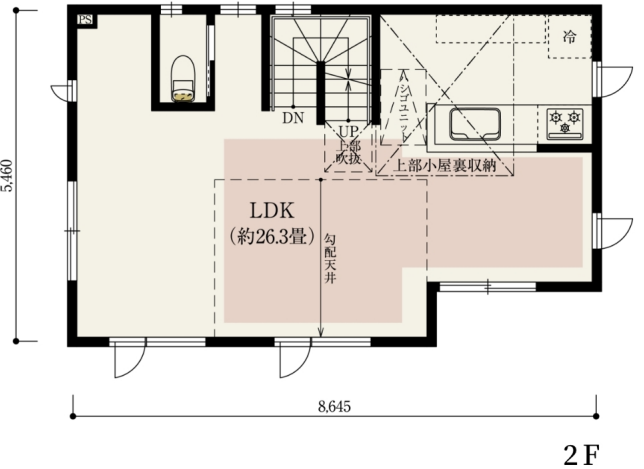
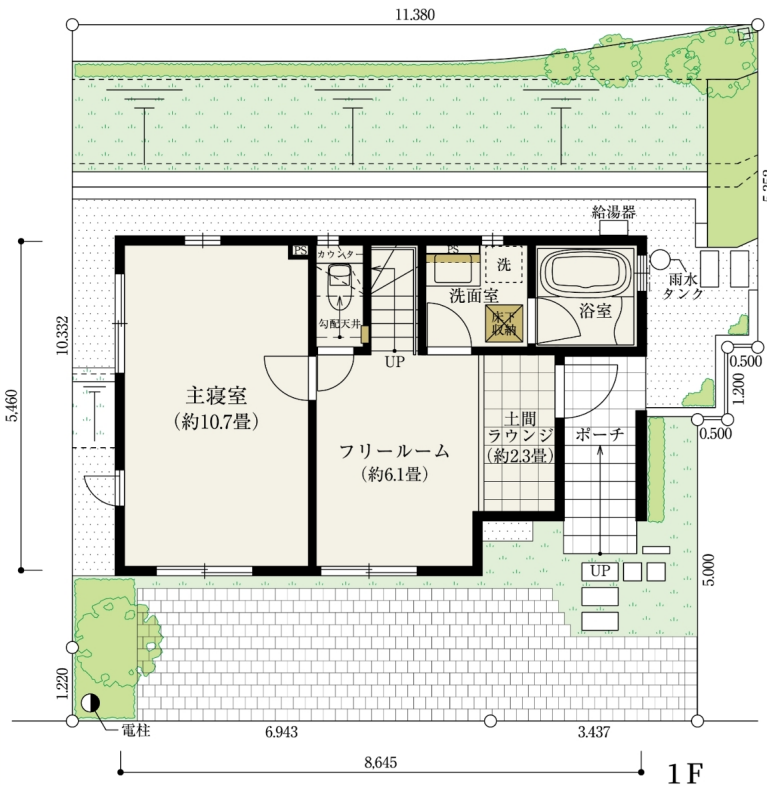
1LDK+FR+DOMA+小屋裏収納 3LDK対応可能住戸

敷地面積 125.86㎡ (約38.07坪) 建築延床面積 89.84㎡ (約27.17坪)

1階床面積 / 40.99㎡ (約12.39坪)  
 2階床面積 / 44.71㎡ (約13.52坪)  
 塔屋階面積 / 4.14㎡ (約1.25坪)

4面採光の2階LDKが開放感溢れる邸

- ◎ 屋上に開放的なルーフバルコニーをレイアウト
- ◎ 家の顔となる土間はゆとりの約2.3畳を確保
- ◎ 1階の主寝室は約10.7畳の広々空間
- ◎ ストックや季節物の収納に便利な小屋裏収納



※掲載の図面は、施工上の都合・改良等により変更となる場合があります。あらかじめご了承ください。